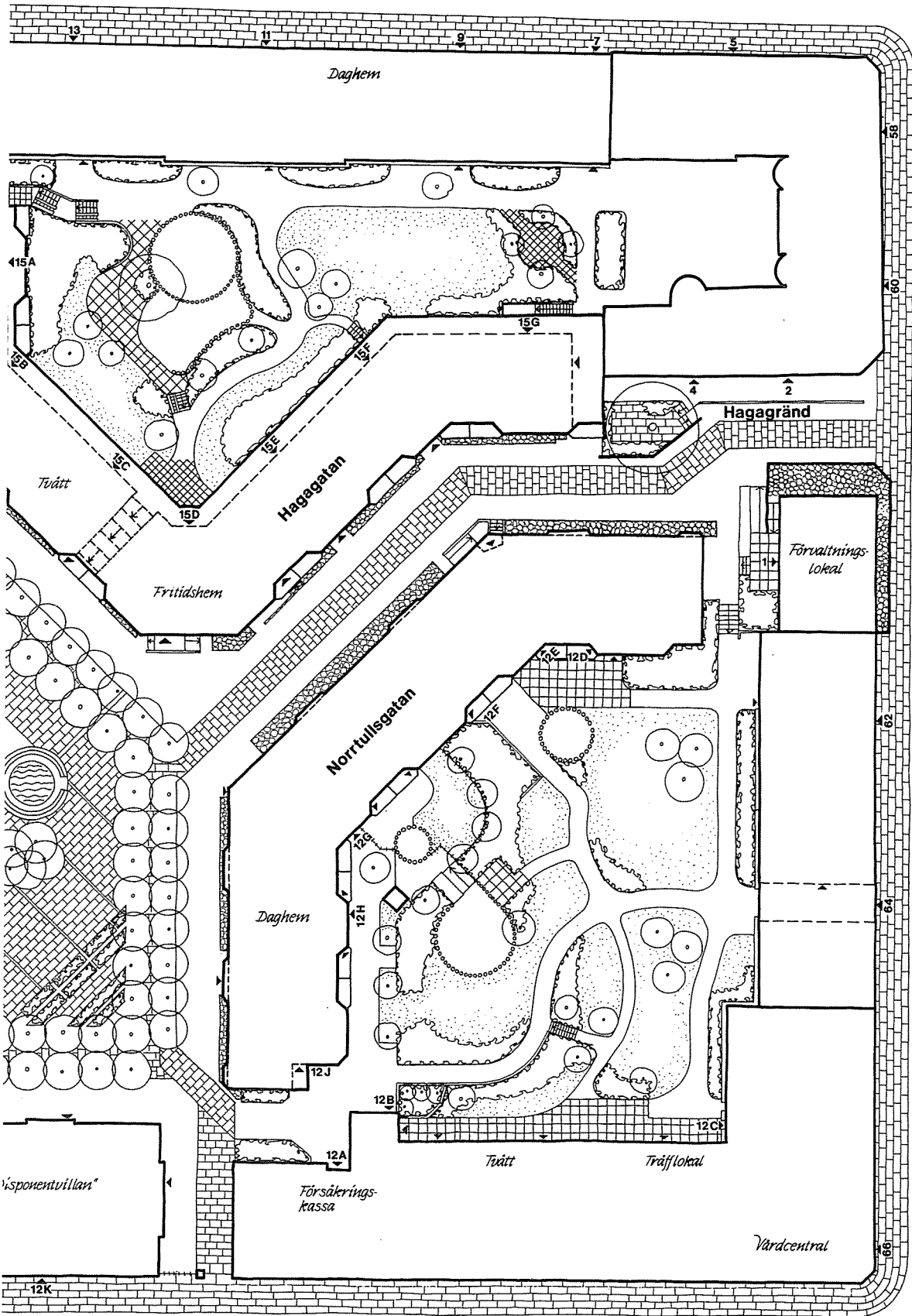


# BOFAKTA



# RIDDARSPORREN

## KVARTERET RIDDARSPORREN ALLMÄNT

Kvarteret är beläget i Stockholms innerstad, omedelbart norr om Odenplan. Kvarteret avgränsas av Norrtullsgatan, Surbrunnsgatan, Frejgatan samt Hagagatan. Kvarteret har mellan 1875 och 1970 använts av bryggerinäringen (Hamburger-bryggeriet), varav en del äldre byggnader bevarats inom kvarteret. Beskrivning av den gamla bebyggelsen se sid. 22- 23.

Antal lägenheter i nybyggnads- och ombyggnadshus är 342 st exkl. pensionärsbostäder. Bostadshotell för pensionärer inrymmer 174 lägenheter och s k insprängda pensionärsbostäder i f d silohuset är 25, vilket tillsammans gör 199 pensionärslägenheter. Samtliga pensionärslägenheter tillhör bostadshotellet. Totalt finns i kvarteret 541 lägenheter.

Upplåtelseformer. AB Svenska Bostäder hyr ut sina lägenheter utan insats. Lägenheterna förmedlas genom Stor-Stockholms Bostadsförmedling. De 199 pensionärslägenheterna förmedlas genom Stockholms Socialförvaltning.

Fastighetsägare och förvaltare av kv. Riddarsporren är AB Svenska Bostäder.

Bostadsbebyggelsen utgörs av nybyggda bostadshus på 6-7 våningar, ombyggda bostadshus på 5 våningar, ombyggt f d silohus på 8 våningar där vårdcentral, försäkringskassa m m samt lägenheter är inrymda. I kvarteret finns ett bostadshotell för pensionärer samt träfflokaler för de boende. Ett privatägt bostadshus finns i kvarteret.

Inflyttningstiden påbörjades under november 1978 och beräknas avslutas november 1980.

Service i kvarteret kommer att utgöras av barnstugor, försäkringskassa, vårdcentral, butik. Restaurant öppen för allmänheten i bostadshotellet.

## SKOLOR

Låg- och mellanstadieskola. Matteus skola, Vanadisvägen 16, tfn 33 92 51.

Högstadieskola. Matteus skola, Vanadisvägen 16, tfn 33 92 51.

Upplysningar lämnas av Stockholms Skolförvaltning, tfn 54 10 00.

## BARNSTUGOR

Inom kvarteret finns två barnstugor med vardera tre avdelningar, en barnstuga med en avdelning samt ett fritidshem.

Upplysningar om ytterligare barnstugor i stadsdelen samt väntetider lämnas av barn tillsynsavdelningen på Sociala Servicecentralen, tfn 24 05 20, måndag-fredag 8.30-11.00.

## SOCIAL SERVICE

Social Servicecentral 1 finns på Rehnsgatan 20, tfn 24 05 20. Denna lämnar social information, rådgivning och handläggning av socialhjälp-, barnavårds- och nykterhetsvårdsfrågor, barn tillsynsfrågor, hemhjälp åt pensionärer m m.

Vårdcentral finns inom kvarteret med ingång från Surbrunnsgatan 66. Denna innehåller distriktsläkare, barnavårdscentral, mödravårdscentral samt sjukgymnastik. Vårdcentralen beräknas tas i bruk under februari 1979.

Försäkringskassa finns i kvarteret med adress Norrtullsgatan 12 A.

Apotek (Örnen) finns vid Odenplan.

Post finns vid Döbelnsgatan 54 och Dalagatan 13.

Kvarterspolis finns vid Hälsingegatan 5. 315360, 315390

#### KYRKLIGA LOKALER

Pastorsexpedition finns vid Karlbergsvägen 7. Kvarteret tillhör Gustav Vasa församling. Församlingen driver barn- och ungdomsverksamhet inom Gustav Vasa kyrka samt verksamhet för pensionärer i församlingslokalen Västmannagatan 63.

Gustav Vasa kyrka ligger vid Odenplan.

Evangeliska Fosterlands-Stiftelsen har sin kyrka vid Rehnsgatan 20 (Betlehemskyrkan).

Svenska Missionsförbundets kyrka ligger vid Kungstensgatan 17 (Immanuelskyrkan).

Metodistkyrkan ligger vid Upplandsgatan 12 (S:t Peterskyrkan).

Frälsningsarmén finns vid Observatoriegatan 4 (Vasakåren).

Örebro-Missionen ligger vid Birger Jarlsgatan 66 (Korskyrkan).

Svenska Baptistsamfundet har sin kyrka vid Norrtullsgatan 37 (Norrmalmskyrkan).

De ortodoxa kyrkorna finns vid Idungatan 4 (serbisk-ortodox), Birger Jarlsgatan 92 (grekisk-ortodox) och Birger Jarlsgatan 98 (rysk-ortodox).

#### FRITIDSLOKALER OCH FRILUFTSANLÄGGNINGAR

Inom kvarteret finns en träfflokal för hyresgästerna (Norrtullsgatan 12 C). Denna innehåller ett större och ett mindre samlingsrum samt pentry. Här bildar hyresgästerna ett kvartersråd eller hyresgästråd och kan själva bestämma hur lokalen ska användas och vilken utrustning man tycker den ska ha. Träfflokalen ligger i gårdsplanet i f d silohuset och verksamhet kan pågå utan risk för bullerstörning.

Kommunala träfflokaler kommer att finnas i det f d brygghuset (Norrtullsgatan 12 N). Där inryms motionslokaler i källarvåningen, en större samlingslokal i bottenvåningen och i de två övre våningarna samlings-salar och klubbrum för föreningsverksamhet samt utställningsrum. Detta hus får invändig förbindelse med bostadshotellet. Hösten 1979 beräknas detta tas i bruk.

Stadsbibliotek finns vid Observatorielunden.

Stiftelsen Birkagården, Karlbergsvägen 86 B, driver verksamhet för alla åldrar. Teater och dans, slöjd, keramik, klädsömnad, språk, litteratur m m.

Friluftsbad (Vanadisbadet) finns i Vanadislunden.

Parklek finns i Vasaparken, Observatorielunden, Hälsingehöjden samt vid Solvändan (Kadettgatan/Vikingagatan).

Friluftsteater finns vid Observatorielunden.

Friluftsscenen för främst musikunderhållning finns i Vasaparken.

Vasastadens Föreningsråd, Karlbergsvägen 32 A, tfn 32 00 97, 32 83 13, har uppgifter över de föreningar som är verksamma inom stadsdelen.

## BUTKER

En s k servicebutik, öppen mellan 8.00-20.00, beräknas öppna i december 1979. Butiken kommer att vara belägen vid Norrtullsgatan.

Runt Odenplan finns olika slag av specialbutiker samt varuhus. I övrigt finns innerstadens butiksutbud.

## KOMMUNIKATIONER

Närmaste tunnelbanestation finns vid Odenplan.

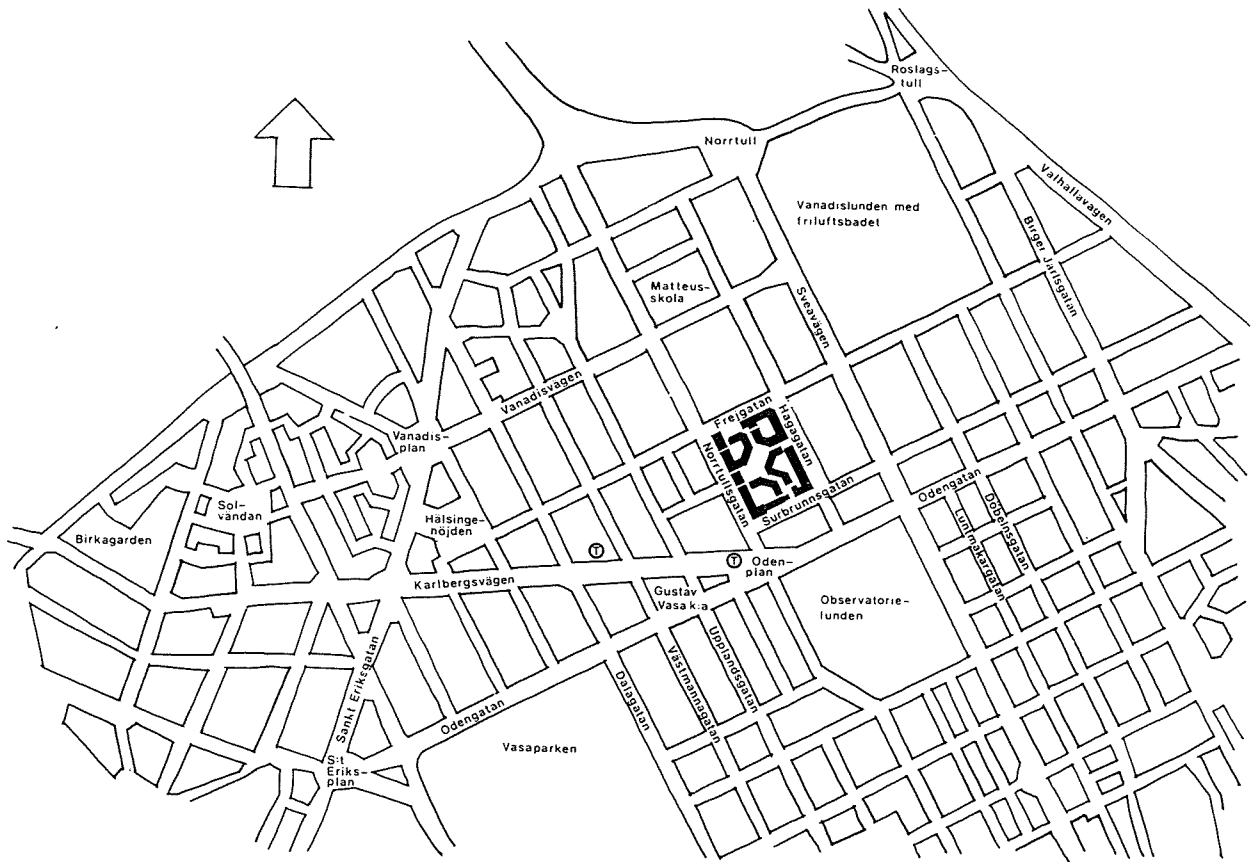
Närmare upplysningar om restider samt bussar lämnas av Stor-Stockholms Lokaltrafik, upplysningen, tfn 23 60 00.

## TRAFIK

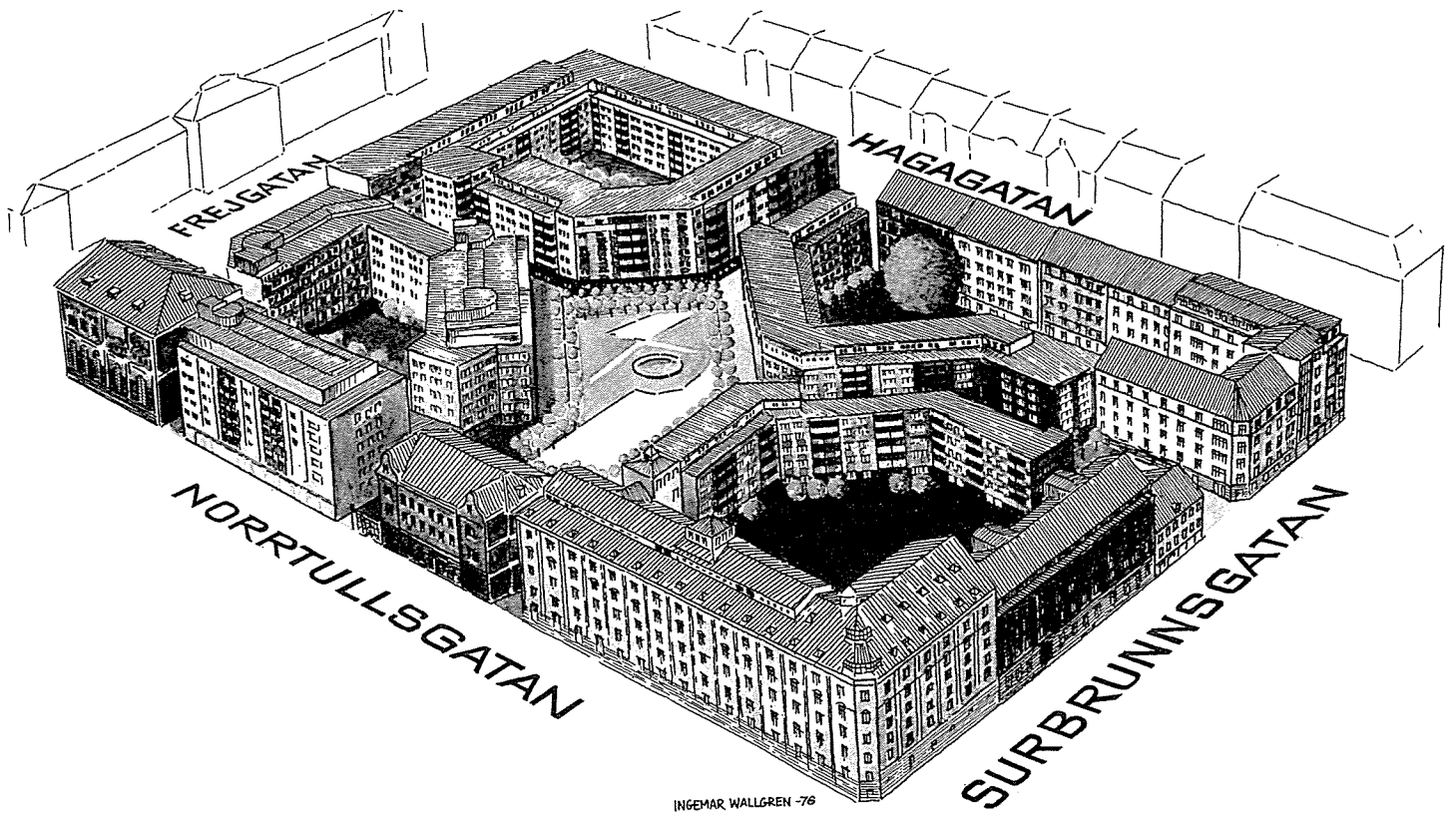
Bil- och gångtrafik är åtskilda inom kvarteret. Garage i tre plan finns under kvarteret med infart från Hagagatan. Hissförbindelse finns mellan garaget och torgplanet i hus 8. Från den underjordiska garagedelen sker inlastning till restaurangen i bostadshotellet. Sopbilar trafikerar ej kvarteret utan hushållssoporna transporteras via en sopsuganläggning till en terminal intill garaget varifrån urlastning sker. Detta gör att gångytorna blir bilfria.

Parkering sker i det ovan nämnda garaget. Detta rymmer 362 platser och är beräknat att täcka kvarterets behov av parkeringsplatser. Platserna förhyres. Besöksparkering finns ej i garaget.

# KV. RIDDARSPORRENS LÄGE I VASASTADEN



Perspektivteckning av kvarteret.



## FÖRVALTNING

Fastigheterna ägs och förvaltas av AB Svenska Bostäder. Undantag utgör ett privatägt hus vid korsningen Surbrunnsgatan/Hagagatan.

Huvudkontor: Vällingbyplan 2, Vällingby, tfn 08/37 25 80 (kl. 08.00-16.45).

Bostadsuthyrning: Kungsgatan 44, 2 tr, Stockholm, tfn 08/22 75 25 (kl. 09.00-16.45).

Inflyttningskontor: Hagagränd 1, tfn 08/32 00 54 (tfn.tid kl. 09.00-11.00).

Expedition för hyresinspektör och visningsverksamhet.

Distriktskontor: Nybohovsbacken 50, Nybohov, tfn 08/18 00 50 (kl. 08.00-16.00).

Distriktskontoret övertar inflyttningskontorets arbetsuppgifter efter det att inflyttningen är slutförd.

Fastighetsskötseln ombesörjes av Svenska Bostäder. Snöröjning sker på alla gångvägar. Trappstädning sköter Svenska Bostäder. Bortforsling av hushållssopor sker med sopsug, vilket innebär att soporna sugs i underjordiska rörledningar från sopnedkastet till en gemensam sopterminal.

Underhåll av bostadslägenheterna görs kontinuerligt. Mer genomgripande reparationer görs med ca elva års mellanrum.

Antal lägenheter är 342 st exkl. pensionärlägenheter.

Lägenhetsfördelning. 6 st 1 rum och kök, 98 st 2 rum och kök, 144 st 3 rum och kök, 49 st 4 rum och kök, 45 st 5 rum och kök.

Bostadshusen är av olika typer.

Nybyggnadshusen (1, 2, 4-5) är s k lamellhus i 6-7 våningar.

Ombyggnadshusen är traditionellt byggda äldre hus i 5-8 våningar, varav hus 3 upprustas till nybyggnadsstandard med ny lägenhetsindelning, hus 10 behålles i befintligt skick med nödvändiga reparationer, hus 11 "Dalkullehuset", 3 våningar, upprustas till nybyggnadsstandard samt hus 9, f d silobyggnad, upprustas till nybyggnadsstandard med vårdcentral, försäkringskassa, tvätt och träfflokal i de nedre våningarna och bostadslägenheter i de övre våningarna. Hus 8 "Disponentvillan" är k-betecknad i stadsplanen och får en försiktig upprustning med nybyggnadsstandard i lokalerna - inga bostadslägenheter. Hus 7 upprustas till kommunala träfflokaler.

Hus 6 är nybyggnadshus och utgör bostadshotell för pensionärer.

Uteplatser till 6 st lägenheter i hus 4-5.

Lägenhetsförråd i nybyggnadshusen finns i bottenplan och rymmer plats för barnvagn och cykel. Förråden i hus 3 och 11 är belägna på vinden, hus 9 i källarplan.

Hiss finns i samtliga trappuppgångar, dock ej i hus 11.

Balkong finns till samtliga lägenheter i nybyggnadshusen, ej till ombyggnadshusen.

Tvättstuga finns dels i hus 2, dels i hus 9. Avgiftsfria. Tvättstugorna är utrustade vardera med 6 st 6-kilos tvättmaskiner, 1 st tvättmaskin för 8 kg grovtvätt, 3 st torktumlare, 2 st varmmanglar, 3 st centrifuger samt 2 st torkskåp.

Dammsugningsrum (vibrarum) finns i nybyggnadshusens källarplan samt i hus 9 (f d silobyggnaden). Där finns vibrasugare som rengör mattor, filter, madrasser m m.

Hyresgästernas träfflokal finns i hus 9. Ingång från gården nära Norrtullsgatan 12 C. I denna finns två samlingsrum samt pentry. Hyresgästerna får själva bestämma hur lokalen ska användas.

Extra cykelförråd finns i hus 1 gatuplanet. Cykelförråd finns även i hus 3 gatuplanet och hus 9 ingång från gården. Hyresgästerna i hus 11 har sitt cykelförråd i källaren.

Grovsoprum finns i hus 1 och 4.

## LEK OCH REKREATION

Gårdarna får något varierande utrustning men sandlekplatser, bord och bänkar finns på samtliga gårdar. Gård 1 får dessutom rutschbana och lekstuga, gård 2 får klätterställning med rutschbana, gungor, lekstuga samt berså, gård 3 får klätterställning med rutschbana, gungor, bordtennisbord samt pergola med sittplatser.

Till gård 1 och 3 som innehåller daghem uppsättes grindar vid gårdarnas ingångar.

## BULLER

Miljö- och hälsovårdsförvaltningen i Stockholm har mätt upp trafikbullret i innerstaden i decibel A. Skalan för innerstaden indelas i fem klasser där den lägsta klassen är mindre än 60 och den högsta mer än 75 decibel A. I denna skala har Frejgatan fått 70-75, Norrtullsgatan, Surbrunnsgatan och Hagagatan mindre än 60. Som jämförelse kan nämnas att Odenplan har ca 75 och Vanadisplan under 60. Lägenheterna mot Frejgatan får ljudisolerande fönster.

Luftkvalitet. Bedömningen av luftkvaliteten är beroende av trafikintensiteten, se siffrorna ovan. I övrigt förekommer ingen förorenande industri i närheten av kvarteret.

## INFLYTTNING

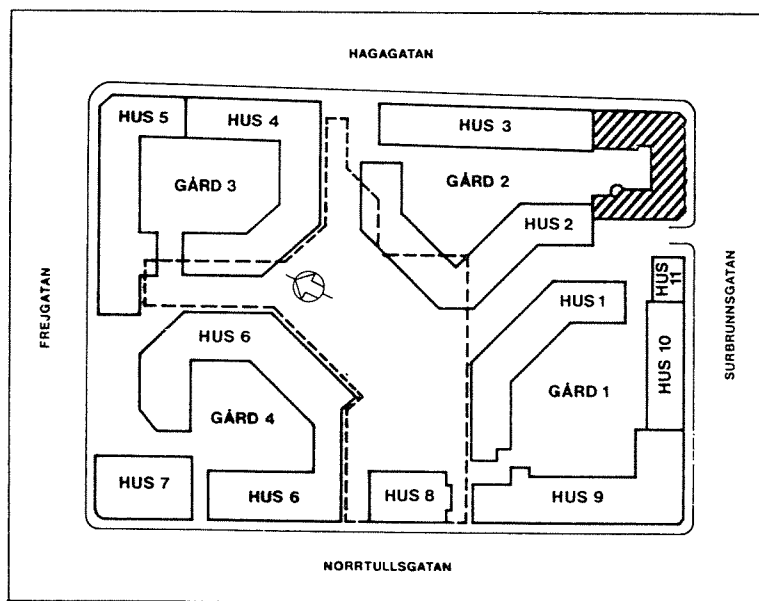
Inflyttningarna påbörjades den 1 november 1978 med 14 lägenheter.

Därefter successiv inflyttning t o m november 1980. Träfflokal, tvättstugor, gårdar kommer att färdigställas i takt med bostäderna. Utbyggnadsordningen är först gård 1, därefter gård 2, 3 och 4.

Karta över kvarteret med hus- och gårdsnummer utsatta.

De streckade linjerna visar hur det underjordiska garaget är beläget.

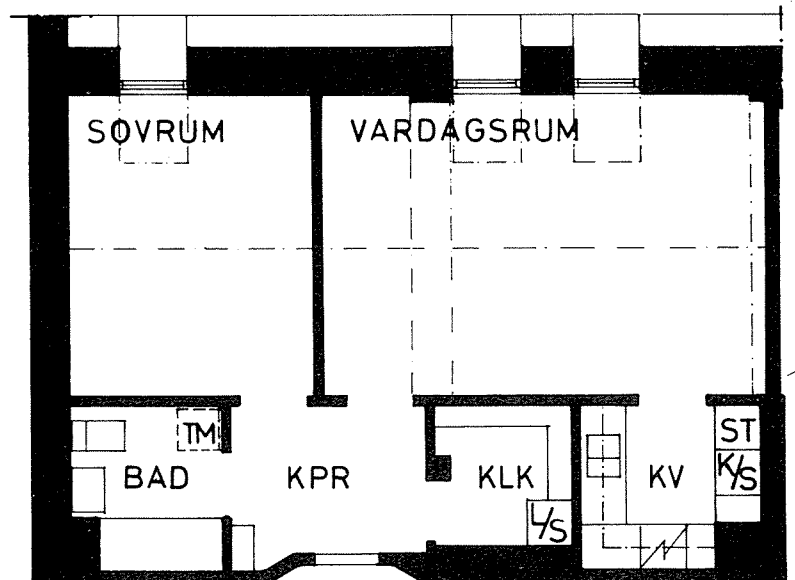
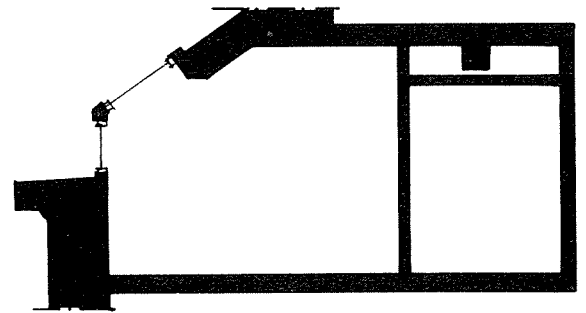
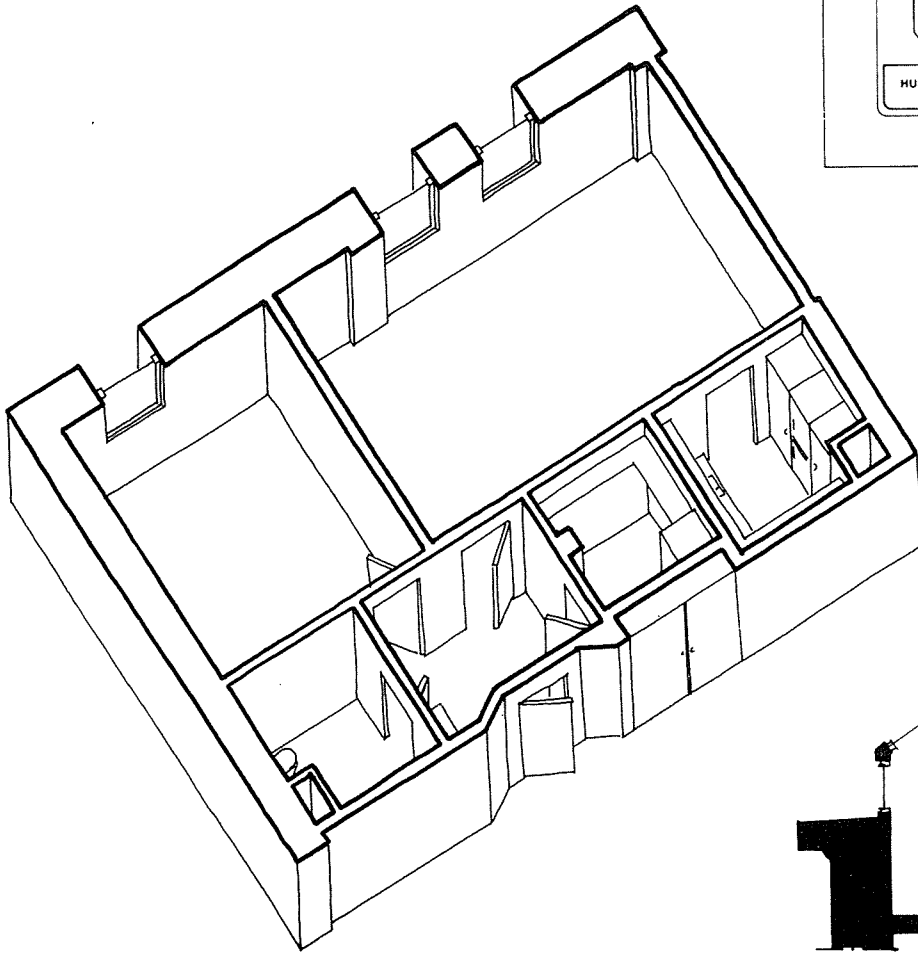
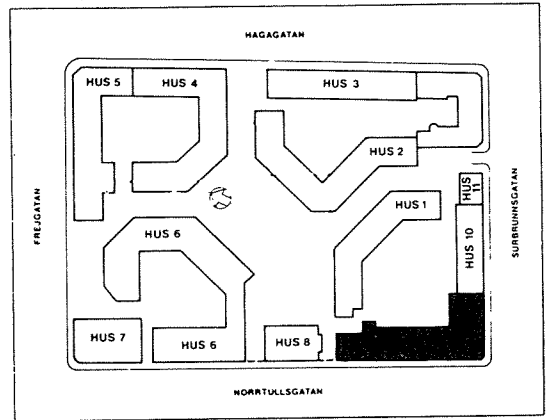
Den streckade huskroppen är ett privatägt hus och omfattas ej av Svenska Bostäders förvaltning.



På följande sidor presenteras fakta och lägenhetsplaner för de vanligast förekommande lägenheterna inom kvarteret. Presentation i storleksordning. Ett stort antal olika lägenhetstyper förekommer dessutom, men dessa har på grund av utrymmesskäl inte tagits med.

LÄGENHETSTYP: 2 rum och kokvrå YTA: 56 m<sup>2</sup>

Var denna lägenhetstyp finns är markerat med svart på nedanstående bild.



- L/S = linneskåp
- ST = städsåp
- K/S = kyl- och sval
- ⚡ = spis
- TM = plats för tvättmaskin

Skala 1:100

1 cm = 1 m



Lägenheten ägs och förvaltas av AB Svenska Bostäder.

LÄGENHETSTYPEN (belägen i åttavåningshus, ombyggnad Norrtullsgatan).

Lägenhetsstorleken är 2 rum och kokvrå. Kvadratmeterytan är 56. Förrådet till lägenheten finns i källarplan och är på 3 kvm. Förrådet innehåller hylla med klädstång. Flyttbara väggar förekommer inte.

#### KOSTNADER

Insats förekommer inte.

Månadshyra för 2 rum och kokvrå: Kronor 1.052:- inkl. bränsle.

Siffrorna anger den genomsnittliga hyran. En mindre differens mellan hyrorna för olika lägenheter inom samma storlek kan förekomma, beroende på i vilket våningsplan lägenheten är belägen.

Kostnader för tvättstugan är inkluderade i hyran.

Extra obligatoriska avgifter förekommer ej.

Extra avgift tillkommer vid förhyrning av garageplats med kr 200:-/månad.

Garageplatserna finns i underjordiskt däck i kvarteret. Infart från Hagagatan.

#### UTFÖRANDE

Lägenheterna får två olika färgsättningar, gul samt roströd.

Skåp- och lådfronter i kokvrå samt målning bakom kapphylla får någon av de angivna färgerna. Tapet i kapprum får matchande färg till lådfronter, gul tapet till gul färgsättning, beige-brun tapet till roströd färgsättning. De olika färgsättningarna är fördelade på olika lägenhetsstorlekar, lägenhetstyper och hus. Hyresgästen kan alltså välja lägenhet med en bestämd färgsättning.

Kokvrån har golv av plastmatta, målade väggar och målat tak.

Sovrummet har golv av plastmatta, tapetserade väggar och målat tak.

Vardagsrummet har golv av plastmatta, väggar av målad glasfiberväv och målat tak.

#### UTRUSTNING

Köksinredningen består av spis med 4 plattor och ugn. Stänkskydd av kakel över spis.

Kokvrån har spiskåpa med reglage för utsug och belysning. Över spiskåpan finns kryddhylla. Kyl- och svalskåp på 335 liter inkl. 24 liters köldfack. Plats för frysskåp finns ej. Fäste för konservöppnare. Hållare för hushållsrulle. Handdukshängare. Plats för diskmaskin finns ej. 80 cm arbetsbänk och 80 cm avställningsyta av plastlaminat. Rostfri diskbänk på 160 cm. Sammanlagd väggskåpslängd 300 cm. Städskåp i kokvrån.

Hygienutrustningen i badrum utgörs av toalett, tvättställ och badkar. Badrumsskåp.

Tvättkorg 55 liter, torkhiss, badkarshandtag, toalettpappershållare, handdukshängare, plats och uttag för tvättmaskin.

För förvaring av kläder och linne finns klädkammare med ett skåp. Kapphyllans längd 60 cm. Barnklädhängare.

#### KLIMAT

Bostadens sov- och vardagsrum vetter dels mot gata, dels mot gård, beroende på hur lägenheten är belägen. Balkong finns ej.

Höjd på vägg upp till fönster är 140 cm. Till denna lägenhetstyp hör även takfönster.

Ventilationssystemet utgörs av mekanisk ventilation (utsug i kokvrå och badrum). Vädring genom fönster.

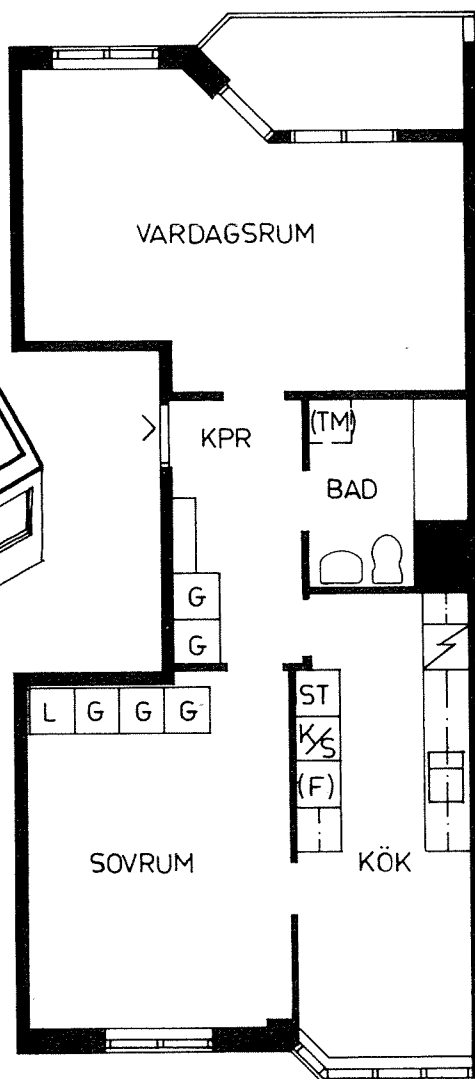
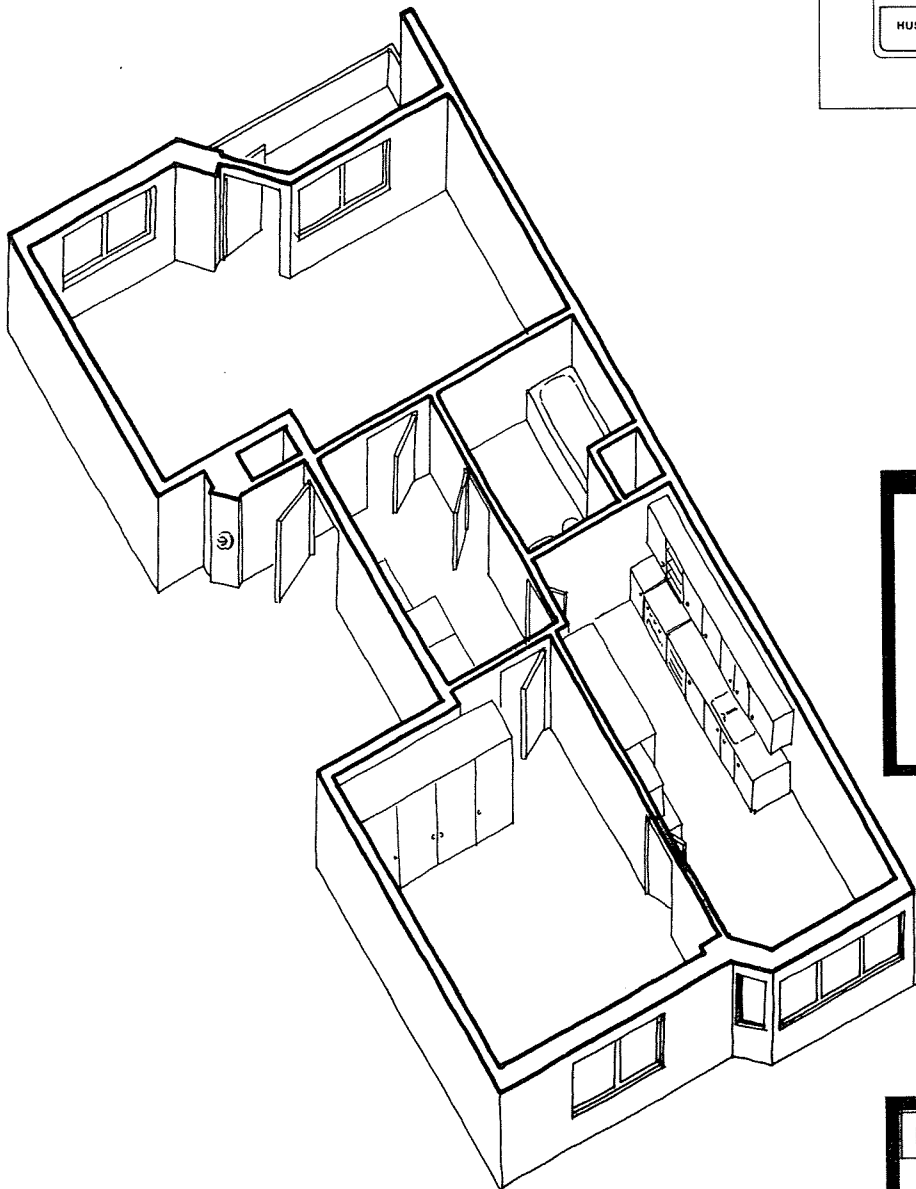
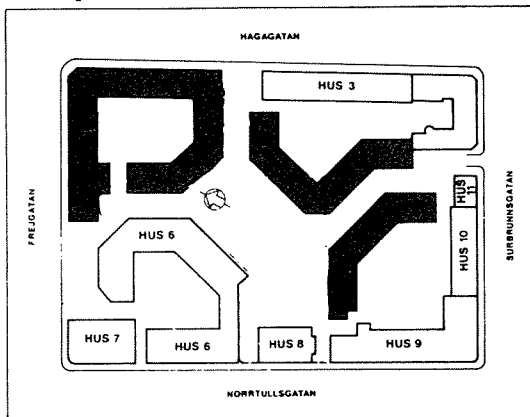
Värmesystemet utgörs av fjärrvärme och varmvattenradiatorer.

#### ÖVRIGA HÄNSYN

På grund av husets utformning är ej lägenheterna handikappanpassade men väl entréer och övriga kommunikationsvägar. För att främja barnsäkerheten i lägenheten är städskåp, medicinskåp, diskbänksskåp och knivlåda låsbara. Fönstren har barnsäkra fönsterhållare. Spisen är tipsäckrad och försedd med kastrullskydd, säkerhetsspärr på ugnsluckor samt extra luckglas. El-uttagen är petsäkra.

LÄGENHETSTYP: 2 rum och kök YTA: 62 m<sup>2</sup>

Var denna lägenhetstyp finns är markerat med svart på nedanstående bild.



- L = linneskåp
- G = garderob
- ST = städskåp
- K/S = kyl- och sval
- (F) = plats för frys
- ⚡ = spis
- (TM) = plats för tvättmaskin

Skala 1:100

1 cm = 1 m

Lägenheten ägs och förvaltas av AB Svenska Bostäder.

#### LÄGENHETSTYPEN (belägen i sex-sjuvåningshus, nybyggnad)

Lägenhetsstorleken är 2 rum och kök. Kvadratmeterytan är 62. Förrådet till lägenheten finns i bottenplanet och inrymmer plats för cykel och barnvagn. Förrådet är på 7 kvm och innehåller hylla och klädstång.

Flyttbara väggar förekommer inte.

#### KOSTNADER

Insats förekommer inte.

Månadshyra för 2 rum och kök: Kronor 1.215:- inkl. bränsle.

Siffrorna anger den genomsnittliga hyran. En mindre differens mellan hyrorna för olika lägenheter inom samma storlek kan förekomma, beroende på i vilket våningsplan lägenheten är belägen.

Kostnader för tvättstugan är inkluderade i hyran.

Extra obligatoriska avgifter förekommer ej.

Extra avgift tillkommer vid förhyrning av garageplats med kr 200:-/månad.

Garageplatserna finns i underjordiskt däck i kvarteret. Infart från Hagagatan.

#### UTFÖRANDE

Lägenheterna får olika färgsättningar, grönt, brunt, vitt samt gult.

Skåp- och lådfronter i kök, tapet i kök och hall samt målning bakom kapphylla får någon av de angivna färgerna. De olika färgsättningarna är fördelade på olika lägenhetsstorlekar, lägenhetstyper och hus. Hyresgästen kan alltså välja lägenhet med en bestämd färgsättning.

Köket har golv av plastmatta, målade och tapetserade väggar och målat tak.

Sovrummet har golv av plastmatta, tapetserade väggar och målat tak.

Vardagsrummet har golv av ekparkett, tapetserade väggar och målat tak.

Badrummet har golv av plastmatta, väggar av målade glasfiberväv och målat tak.

#### UTRUSTNING

Köksinredningen består av spis med 4 plattor och ugn. Stänkskydd över diskbänk av kakel.

Köket har spiskåpa med reglage för utsug och belysning. Över spiskåpan finns kryddhylla.

Kyl- och svalsåp på 335 liter inkl. 24 liters köldfack. I högskåp finns plats för frysskåp på 170 liter som kan erhållas mot hyrestillägg på 15:-/månad. Fäste för konserveröppnare.

Hållare för hushållsrulle. Handdukshängare. Plats och uttag för diskmaskin i bänkskåp under diskbänk. 60 cm arbetsbänk och 40 cm avställningsyta av plastlaminat. Rostfri diskbänk på 240 cm. Sammanlagd väggskåpslängd på 340 cm. Städskåp i köket.

Hygienutrustningen i badrum utgörs av toalett, tvättställ och badkar. Badrumsskåp med belysning, tvättkorg 55 liter, torkhiss, toalettpappershållare, handdukshängare, plats och uttag för tvättmaskin.

För förvaring av kläder och linne finns 6 st högskåp. Kapphyllans längd är 100 cm.

Barnklädhängare.

#### KLIMAT

Bostadens kök och vardagsrum vetter mot gator och torg. Sovrum vetter i huvudsak mot gård. Balkongen har med några undantag soligt läge.

Ventilationssystemet utgörs av mekanisk ventilation (utsug i kök och badrum). Vädringslucka i fönster.

Värmesystemet utgörs av fjärrvärme och varmvattenradiatorer.

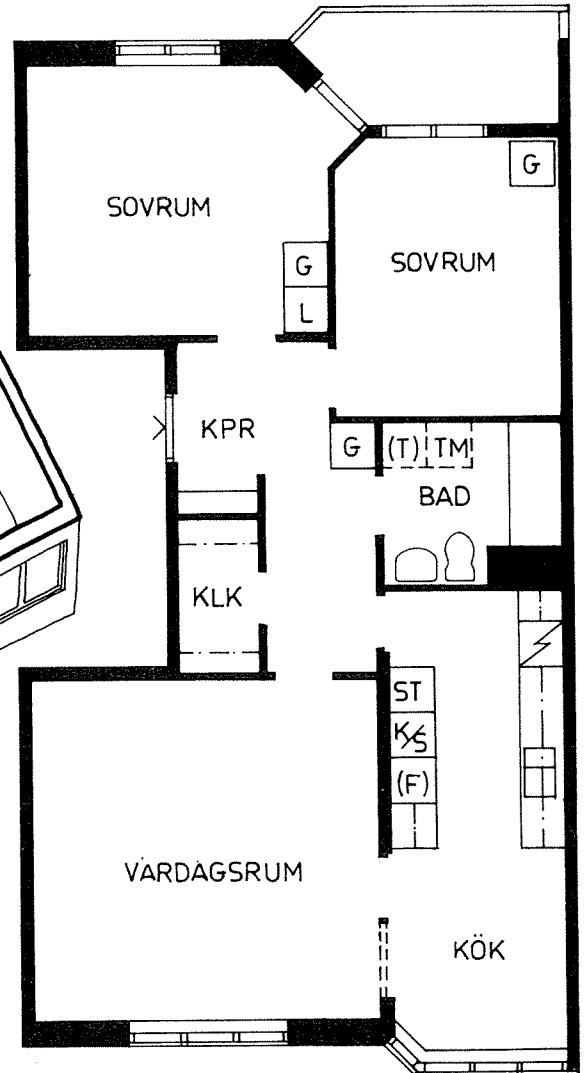
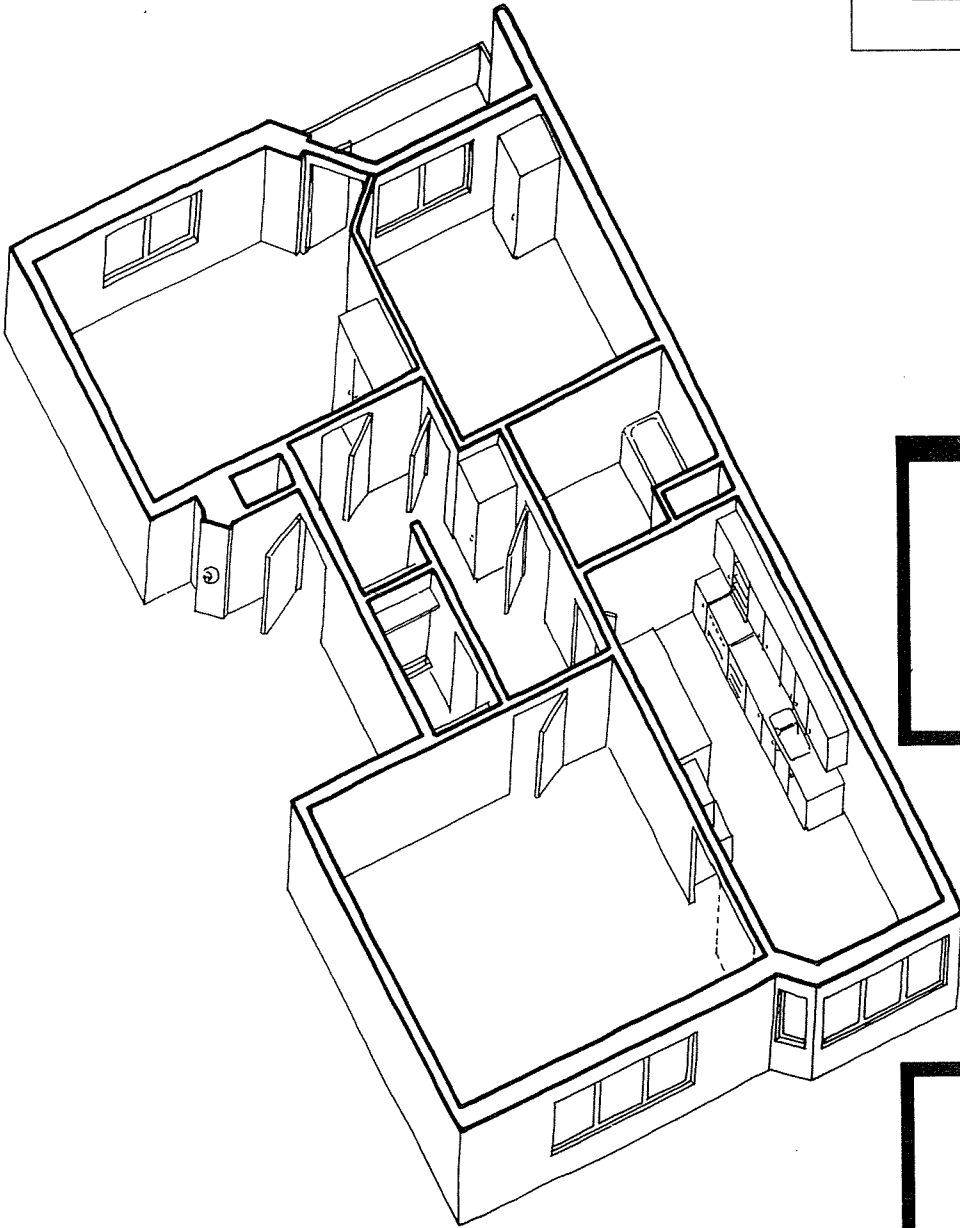
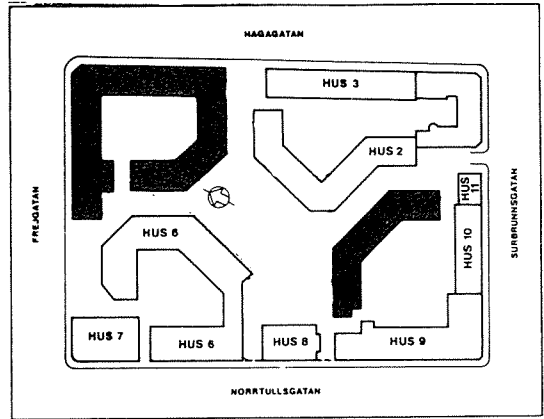
#### ÖVRIGA HÄNSYN

Entréer, övriga kommunikationsvägar och lägenheterna är handikappanpassade. För att främja barnsäkerheten i lägenheten är städskåp, medicinskåp, diskbänksskåp och knivlåda låsbara. Fönstren har barnsäkra fönsterhållare och balkongdörren har säkerhetskedja.

Spisen är tipsäkrad och försedd med kastrullskydd, säkerhetsspärr på ugnsluckor samt extra luckglas. El-uttagen är petsäkra.

LÄGENHETSTYP: 3 rum och kök YTA: 78 m<sup>2</sup>

Var denna lägenhetstyp finns är markerat med svart på nedanstående bild.



- L = linneskåp
- G = garderob
- ST = städskåp
- K/S = kyl- och sval
- (F) = plats för frys
- ⚡ = spis
- (TM) = plats för tvättmaskin
- (T) = plats för torkskåp

Skala 1:100

1 cm = 1 m

Lägenheten ägs och förvaltas av AB Svenska Bostäder.

LÄGENHETSTYPEN (belägen i sex-sjuvåningshus, nybyggnad)

Lägenhetsstorleken är 3 rum och kök. Kvadratmeterytan är 78. Förrådet till lägenheten finns i bottenplanet och inrymmer plats för cykel och barnvagn. Förrådet är på 7 kvm och innehåller hylla och klädstång.

Flyttbara väggar förekommer inte. Vägg mellan kök och vardagsrum kan monteras åt förstagångshyresgästen om denne så önskar.

#### KOSTNADER

Insats förekommer inte.

Månadshyra för 3 rum och kök: Kronor 1.455:- inkl. bränsle.

Siffrorna anger den genomsnittliga hyran. En mindre differens mellan hyrorna för olika lägenheter inom samma storlek kan förekomma, beroende på i vilket våningsplan lägenheten är belägen.

Kostnader för tvättstugan är inkluderade i hyran.

Extra obligatoriska avgifter förekommer ej.

Extra avgift tillkommer vid förhyrning av garageplats med kr 200:-/månad.

Garageplatserna finns i underjordiskt däck i kvarteret. Infart från Hagagatan.

#### UTFÖRANDE

Lägenheterna får olika färgsättningar, grönt, brunt, vitt samt gult.

Skåp- och lådfronter i kök, tapet i kök och hall samt målning bakom kapphylla får någon av de angivna färgerna. De olika färgsättningarna är fördelade på olika lägenhetsstorlekar, lägenhetstyper och hus. Hyresgästen kan alltså välja lägenhet med en bestämd färgsättning.

Köket har golv av plastmatta, matplatsen har golv av ekparkett, målade och tapetserade väggar och målat tak.

Sovrummet har golv av plastmatta, tapetserade väggar och målat tak.

Vardagsrummet har golv av ekparkett, tapetserade väggar och målat tak.

Badrummet har golv av plastmatta, väggar av målad glasfiberväv och målat tak.

#### UTRUSTNING

Köksinredningen består av spis med 4 plattor och ugn. Stänkskydd över diskbänk av kakel.

Köket har spiskåpa med reglage för utsug och belysning. Över spiskåpan finns kryddhylla.

Kyl- och svalsåp på 335 liter inkl. 24 liters köldfack. I högskåp finns plats för frysskåp på 170 liter som kan erhållas mot hyrestillägg på kr 15:-/månad. Fäste för konservöppnare.

Hållare för hushållsrulle. Handdukshängare. Plats och uttag för diskmaskin i bänkskåp under diskbänk. 60 cm arbetsbänk och 40 cm avställningsyta av plastlaminat. Rostfri diskbänk på 240 cm. Sammanlagd väggskåplängd på 340 cm. Städskåp i köket.

Hygienutrustningen i badrum utgörs av toalett, tvättställ och badkar. Badrumsskåp med belysning, tvättkorg 55 liter, torkhiss, toalettpappershållare, handdukshängare, plats och uttag för tvättmaskin och torkskåp.

För förvaring av kläder och linne finns 4 st högskåp. Klädkammare med hyllor. Kapphyllans längd är 110 cm. Barnklädhängare.

#### KLIMAT

Bostadens kök och vardagsrum vetter mot gator och torg. Sovrum vetter i huvudsak mot gård. Balkongen har med några undantag soligt läge.

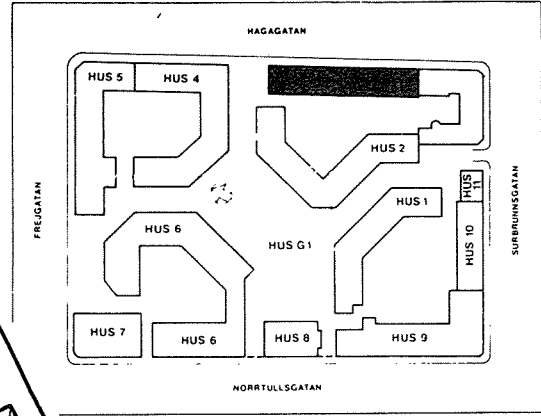
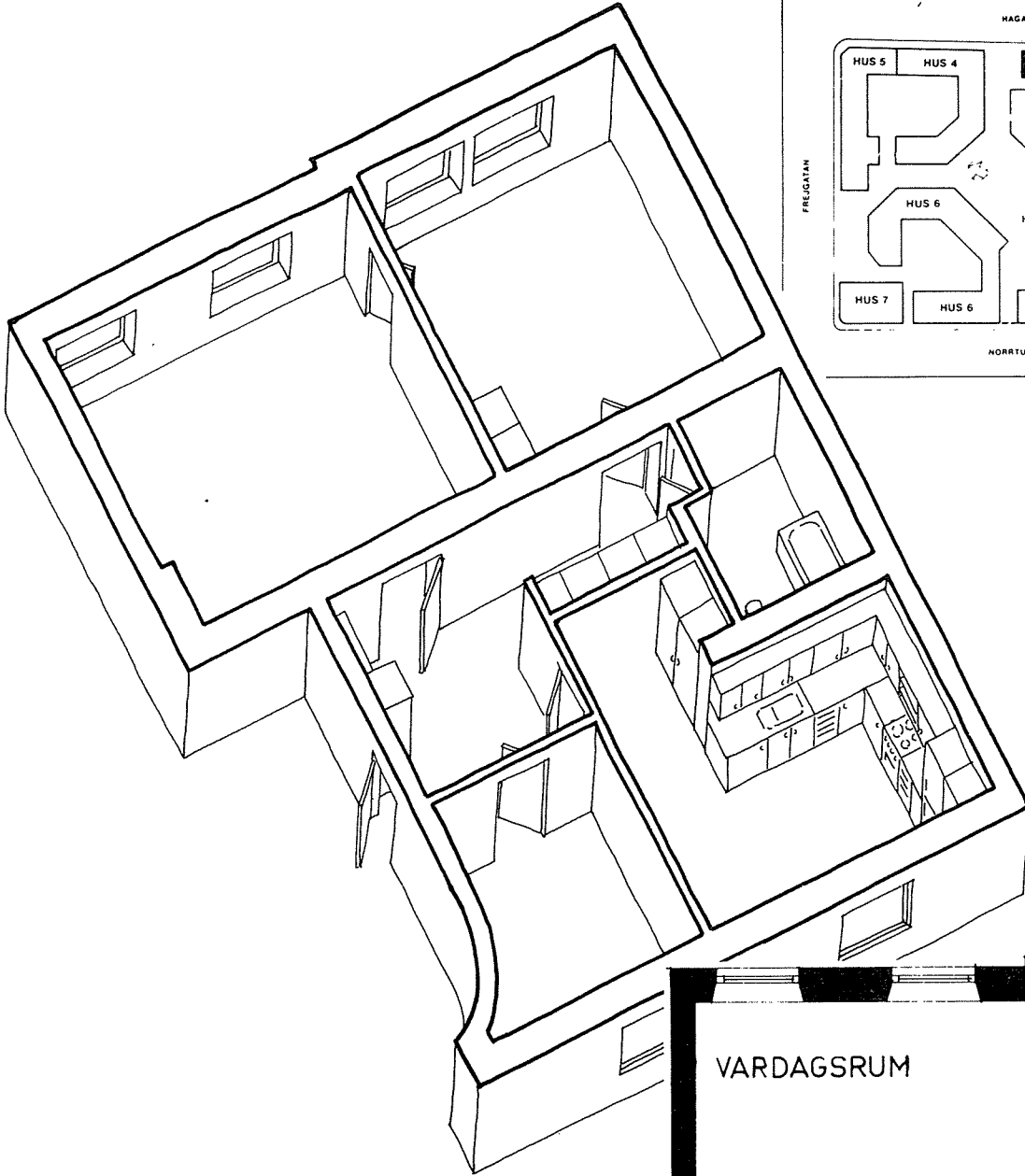
Ventilationssystemet utgörs av mekanisk ventilation (utsug i kök och badrum). Vädringslucka i fönster. Värmesystemet utgörs av fjärrvärme och varmvattenradiatorer.

#### ÖVRIGA HÄNSYN

Entréer, övriga kommunikationsvägar och lägenheterna är handikappanpassade. För att främja barnsäkerheten i lägenheten är städskåp, medicinskåp, diskbänkskåp och knivlåda låsbara. Fönstren har barnsäkra fönsterhållare och balkongdörren har säkerhetskedja. Spisen är tippssäkrad och försedd med kastrullskydd, säkerhetsspärr på ugnsluckor samt extra luckglas. El-uttagen är petsäkra.

LÄGENHETSTYP: 3 rum och kök YTA: 93 m<sup>2</sup>

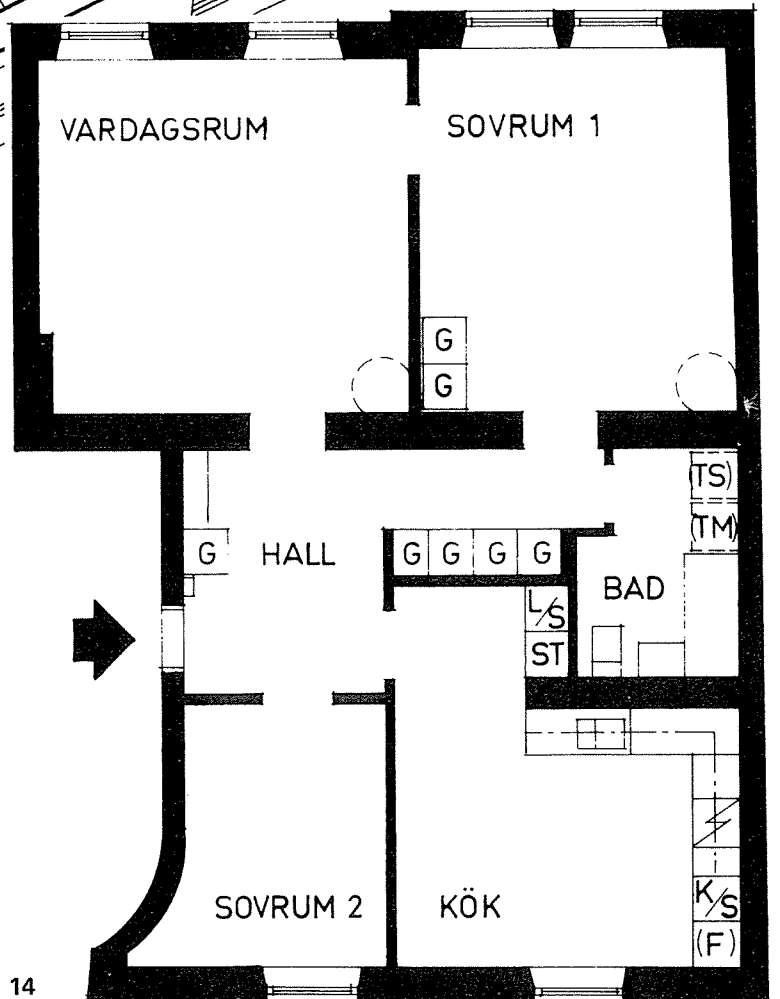
Var denna lägenhetstyp finns är markerat med svart på nedanstående bild.



Skala 1:100

1 cm = 1 m

- L/S = linneskåp
- G = garderob
- ST = städsåp
- K/S = kyl- och sval
- (F) = plats för frys
- ⚡ = spis
- (TM) = plats för tvättmaskin
- (T) = plats för torkskåp
- = ev. bevarade kakelugnar



Lägenheten ägs och förvaltas av AB Svenska Bostäder.

LÄGENHETSTYPEN (belägen i femvåningshus, ombyggnad Hagagatan)

Lägenhetsstorleken är 3 rum och kök. Kvadratmeterytan är 93. Förrådet till lägenheten finns på vinden och är på 6 kvm.

Flyttbara väggar förekommer inte.

#### KOSTNADER

Insats förekommer inte.

Månadshyra för 3 rum och kök: Kronor 1.535:- inkl. bränsle.

Siffrorna anger den genomsnittliga hyran. En mindre differens mellan hyrorna för olika lägenheter inom samma storlek kan förekomma, beroende på i vilket våningsplan lägenheten är belägen.

Kostnader för tvättstugan är inkluderade i hyran.

Extra obligatoriska avgifter förekommer ej.

Extra avgift tillkommer vid förhyrning av garageplats med kr 200:-/månad.

Garageplatserna finns i underjordiskt däck i kvarteret. Infart från Hagagatan.

#### UTFÖRANDE

Lägenheterna får tre olika färgsättningar, vit, gul samt roströd.

Skåp- och lådfronter i kök samt målning bakom kapphylla får någon av de angivna färgerna. Tapet i hall får matchande färg till lådfronter, blå tapet till vit färgsättning, gul tapet till gul färgsättning samt beige-brun tapet till roströd färgsättning. De olika färgsättningarna är fördelade på olika lägenhetsstorlekar, lägenhetstyper och hus. Hyresgästen kan alltså välja lägenhet med en bestämd färgsättning.

Köket har golv av linoleum, målade väggar och tak.

Sovrum och vardagsrum har befintliga trägolv slipade och lackerade om dessa är i sådant skick att de kan bevaras, i annat fall golv av linoleum. Tapetserade väggar och målade tak.

Badrummet har golv av plastmatta, väggar av målad glasfiberväv samt målat tak.

#### UTRUSTNING

Köksinredningen består av spis med 4 plattor och ugn. Stänkskydd över diskbänk och spis är av kakel. Köket har spiskåpa med reglage för utsug och belysning. Över spiskåpan finns kryddhylla. Kyl- och svalskåp på 335 liter inkl. 24 liters köldfack. I högskåp finns plats för frys-skåp på 170 liter som kan erhållas mot hyrestillägg på 15:-/månad. Fäste för konservöppnare. Hållare för hushållsrulle. Handdukhängare. Plats och uttag för diskmaskin i bänkskåp under diskbänk. 200 cm arbetsbänk och 40 cm avställningsyta av plastlaminat. Rostfri diskbänk på 140 cm. Sammanlagd väggskåpslängd 470 cm. Städskåp intill köket.

Hygienutrustningen i badrum utgörs av toalett, tvättställ och badkar. Badrumsskåp med belysning, tvättkorg 55 liter, torkhiss, toalettpappershållare, handdukhängare, plats och uttag för tvättmaskin och torkskåp.

För förvaring av kläder och linne finns 8 st högskåp. Kapphyllans längd 100 cm. Barnklädhängare Eventuellt bevaras befintliga kakelugnar, men dessa är då ej eldningsbara.

#### KLIMAT

Bostadens kök vetter mot gård, vardagsrum vetter mot gata i nord-ost läge.

Balkong finns ej.

Ventilationssystemet utgörs av mekanisk ventilation (utsug i kök och badrum). Vädring genom fönster.

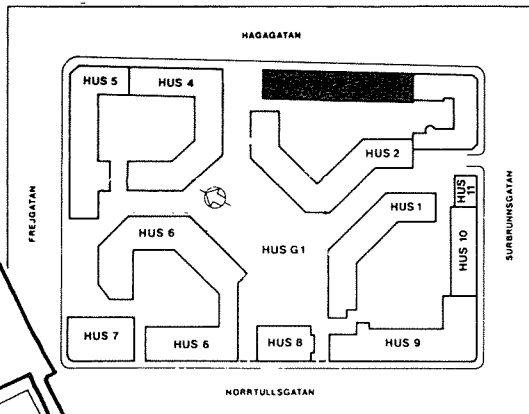
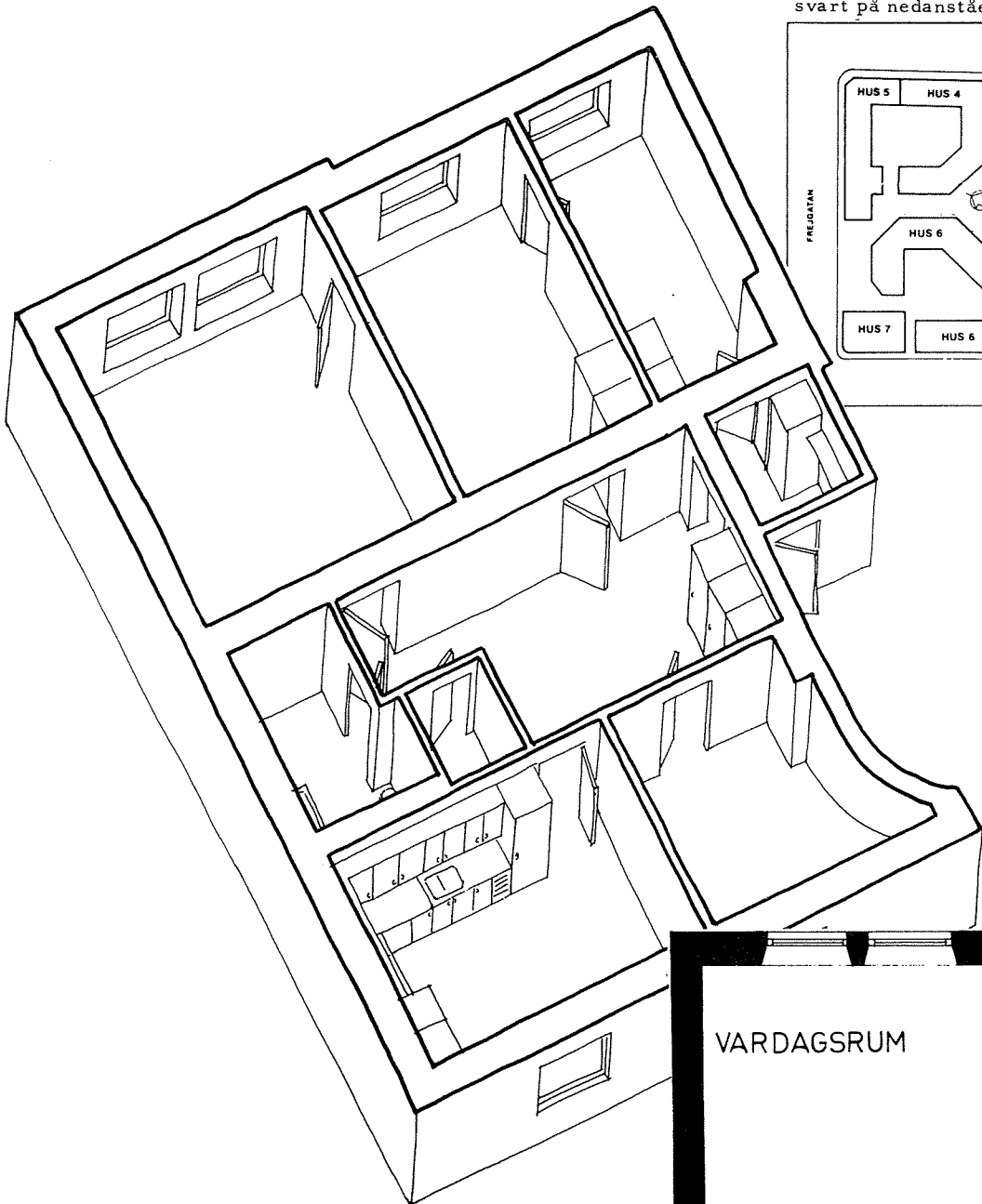
Värmesystemet utgörs av fjärrvärme och varmvattenradiatorer.

#### ÖVRIGA HÄNSYN

P g a husets utformning kan ej anses att entréer, övriga kommunikationsvägar och lägenheterna är handikappanpassade. För att främja barnsäkerheten i lägenheten är städskåp, medicinskåp, diskbänksskåp och knivlåda låsbara. Fönstren har barnsäkra fönsterhållare. Spisen är tipsäkrad och försedd med kastrullskydd, säkerhetsspärr på ugnsluckor samt extra luckglas. El-uttagen är petsäkra.

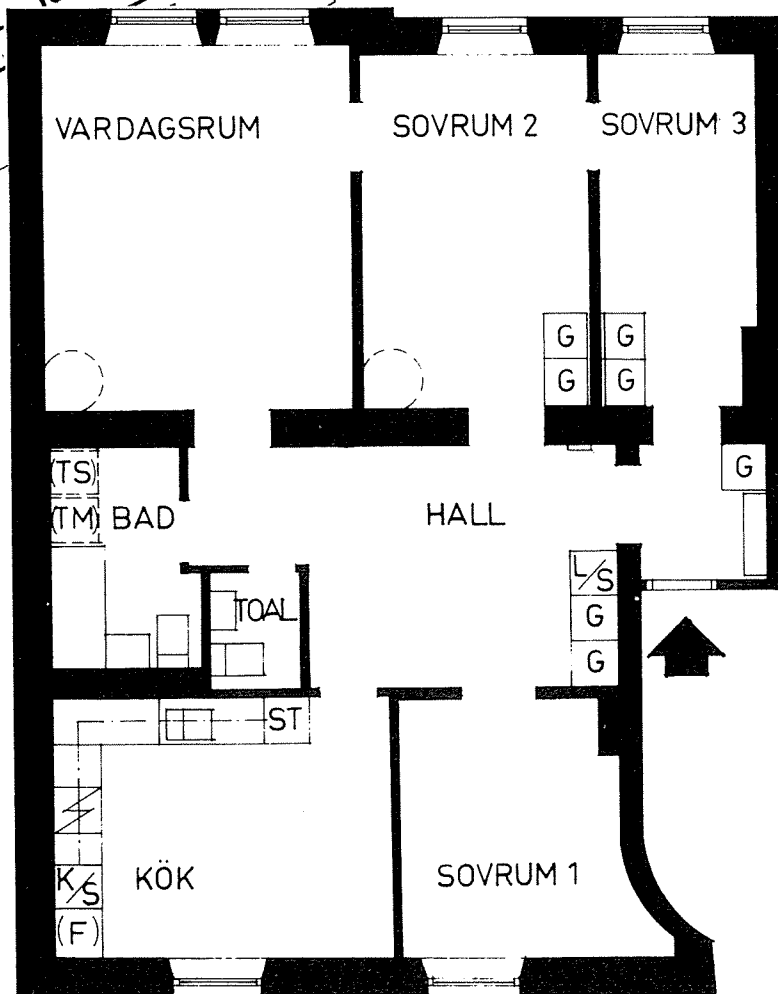
LÄGENHETSTYP: 4 rum och kök YTA: 99 m<sup>2</sup>

Var denna lägenhetstyp finns är markerat med svart på nedanstående bild.



Skala 1:100

1 cm = 1 m



- L/S = linneskåp
- G = garderob
- ST = städsåp
- K/S = kyl- och frys
- (F) = plats för frys
- ⚡ = spis
- (TM) = plats för tvättmaskin
- (T) = plats för torkskåp
- = ev. bevarade kakelugnar



Lägenheten ägs och förvaltas av AB Svenska Bostäder.

LÄGENHETSTYPEN (belägen i femvåningshus, ombyggnad Hagagatan)

Lägenhetsstorleken är 4 rum och kök. Kvadratmetytan är 99. Förrådet till lägenheten finns på vinden och är på 6 kvm.

Flyttbara väggar förekommer inte.

#### KOSTNADER

Insats förekommer inte.

Månadshyra för 4 rum och kök: Kronor 1.641:- inkl. bränsle.

Siffrorna anger den genomsnittliga hyran. En mindre differens mellan hyrorna för olika lägenheter inom samma storlek kan förekomma, beroende på i vilket våningsplan lägenheten är belägen.

Kostnader för tvättstugan är inkluderade i hyran.

Extra obligatoriska avgifter förekommer ej.

Extra avgift tillkommer vid förhyrning av garageplats med kr 200:-/månad.

Garageplatserna finns i underjordiskt däck i kvarteret. Infart från Hagagatan.

#### UTFÖRANDE

Lägenheterna får tre olika färgsättningar, vit, gul samt roströd.

Skåp- och lådfronter i kök samt målning bakom kapphylla får någon av de angivna färgerna.

Tapet i hall får matchande färg till lådfronter, blå tapet till vit färgsättning, gul tapet till gul färgsättning, samt beige-brun tapet till roströd färgsättning. De olika färgsättningarna är fördelade på olika lägenhetsstorlekar, lägenhetstyper och hus. Hyresgästen kan alltså välja lägenhet med en bestämd färgsättning.

Köket har golv av linoleum, målade väggar och tak.

Sovrum och vardagsrum har befintliga trägolv slipade och lackerade om dessa är i sådant skick att de kan bevaras, i annat fall golv av linoleum. Tapetserade väggar och målade tak.

Badrummet har golv av plastmatta, väggar av målad glasfiberväv samt målat tak.

#### UTRUSTNING

Köksinredningen består av spis med 4 plattor och ugn. Stänkskydd över diskbänk och spis är av kakel. Köket har spiskåpa med reglage för utsug och belysning. Över spiskåpan finns kryddhylla. Kyl- och svalskåp på 335 liter inkl. 24 liters köldfack. I högskåp finns plats för frys-skåp på 170 liter som kan erhållas mot hyrestillägg på 15:-/månad. Fäste för konservöppnare. Hållare för hushållsrulle. Handdukshängare. Plats och uttag för diskmaskin i bänkskåp under diskbänk. 200 cm arbetsbänk och 40 cm avställningsyta av plastlaminat. Rostfri diskbänk på 140 cm. Sammanlagd väggskåpslängd 470 cm. Städskåp i köket.

Hygienutrustningen i badrum utgörs av toalett, tvättställ och badkar. Badrumsskåp på belysning, tvättkorg 55 liter, torkhiss, toalettpappershållare, handdukshängare, plats och uttag för tvättmaskin och torkskåp. Separat toaletterum.

För förvaring av kläder och linne finns 8 st högskåp. Kapphyllans längd 110 cm. Barnklädhängare. Eventuellt bevaras befintliga kakelugnar, men dessa är då ej eldningsbara.

#### KLIMAT

Bostadens kök vetter mot gård, vardagsrum vetter mot gata i nord-ost läge.

Balkong finns ej.

Ventilationssystemet utgörs av mekanisk ventilation (utsug i kök och badrum). Vädring genom fönster.

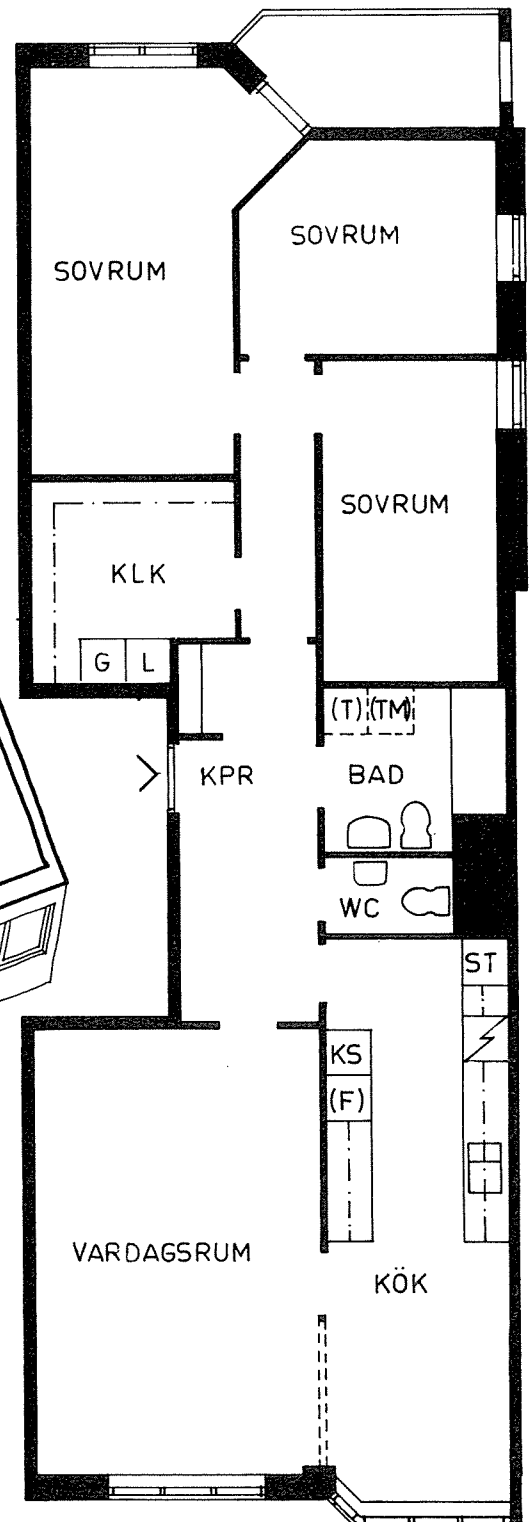
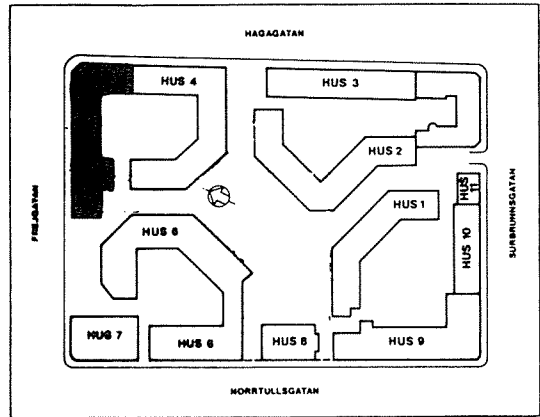
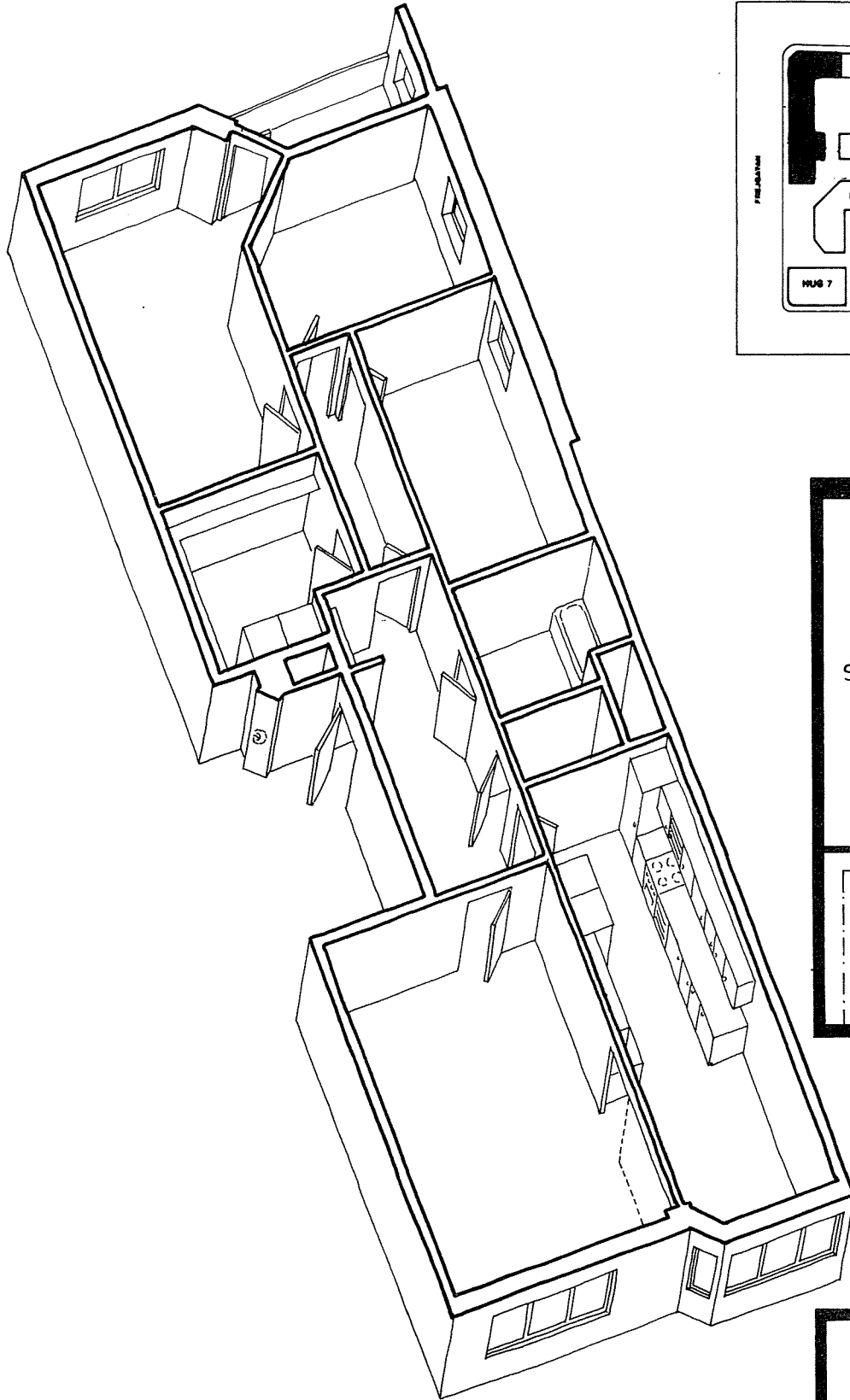
Värmesystemet utgörs av fjärrvärme och varmvattenradiatorer.

#### ÖVRIGA HÄNSYN

P g a husets utformning kan ej anses att entréer, övriga kommunikationsvägar och lägenheterna är handikappanpassade. För att främja barnsäkerheten i lägenheten är städskåp, medicinskåp, diskbänksskåp och knivlåda låsbara. Fönstren har barnsäkra fönsterhållare. Spisen är tippssäkrad och försedd med kastrullskydd, säkerhetsspärr på ugnsluckor samt extra luckglas. El-uttagen är petsäkra.

LÄGENHETSTYP: 4 rum och kök YTA: 103 m<sup>2</sup>

Var denna lägenhetstyp finns är markerat med svart på nedanstående bild.



- L = linneskåp
- G = garderob
- ST = städsåp
- KS = kyl- och sval
- (F) = plats för frys
- ⚡ = spis
- (TM) = plats för tvättmaskin
- (T) = plats för torkskåp

Skala 1:100

1 cm = 1 m

Lägenheten ägs och förvaltas av AB Svenska Bostäder.

LÄGENHETSTYPEN (belägen i sex-sjuvåningshus, nybyggnad)

Lägenhetsstorleken är 4 rum och kök. Kvadratmeterytan är 103. Förrådet till lägenheten finns i bottenplanet och inrymmer plats för cykel och barnvagn. Förrådet är på 7 kvm och innehåller hylla och klädstång.

Flyttbara väggar förekommer inte. Vägg mellan kök och vardagsrum kan monteras åt förstagångshyresgästen om denne så önskar.

#### KOSTNADER

Insats förekommer inte.

Månadshyra för 4 rum och kök: Kronor 1.809:- inkl. bränsle.

Siffrorna anger den genomsnittliga hyran. En mindre differens mellan hyrorna för olika lägenheter inom samma storlek kan förekomma, beroende på i vilket våningsplan lägenheten är belägen.

Kostnader för tvättstugan är inkluderade i hyran.

Extra obligatoriska avgifter förekommer ej.

Extra avgift tillkommer vid förhyrning av garageplats med kr 200:-/månad.

Garageplatserna finns i underjordiskt däck i kvarteret. Infart från Hagagatan.

#### UTFÖRANDE

Lägenheterna får olika färgsättningar, grönt, brunt, vitt samt gult.

Skåp- och lådfronter i kök, tapet i kök och hall samt målning bakom kapphylla får någon av de angivna färgerna. De olika färgsättningarna är fördelade på olika lägenhetsstorlekar, lägenhetstyper och hus. Hyresgästen kan alltså välja lägenhet med en bestämd färgsättning.

Köket har golv av plastmatta, matplatsen har golv av ekparkett, målade och tapetserade väggar och målat tak.

Sovrummet har golv av plastmatta, tapetserade väggar och målat tak.

Vardagsrummet har golv av ekparkett, tapetserade väggar och målat tak.

Badrummet har golv av plastmatta, väggar av målad glasfiberväv och målat tak.

#### UTRUSTNING

Köksinredningen består av spis med 4 plattor och ugn. Stänkskydd över diskbänk är av kakel.

Köket har spiskåpa med reglage för utsug och belysning. Över spiskåpan finns kryddhylla.

Kyl- och svalskåp på 335 liter inkl. 24 liters köldfack. I högskåp finns plats för frysskåp på 170 liter som kan erhållas mot hyrestillägg på 15:- /månad. Fäste för konservöppnare.

Hållare för hushållsrulle. Handdukhängare. Plats och uttag för diskmaskin i bänkskåp under diskbänk. 160 cm arbetsbänk och 40 cm avställningsyta av plastlaminat. Rostfri diskbänk på 240 cm . Sammanlagd väggskåpslängd 440 cm. Städskåp i köket.

Hygienutrustningen i badrum utgörs av toalett, tvättställ och badkar. Badrumsskåp med belysning, tvättkorg 55 liter, torkhiss, toalettpappershållare, handdukhängare, plats och uttag för tvättmaskin och torkskåp. Separat toaletterum.

För förvaring av kläder och linne finns 2 st högskåp. Klädkammare med hyllor. Kapphyllans längd är 120 cm. Barnklädhängare.

#### KLIMAT

Bostadens kök och vardagsrum vetter mot gator och torg. Sovrum vetter i huvudsak mot gård. Balkongen har med några undantag soligt läge.

Ventilationssystemet utgörs av mekanisk ventilation (utsug i kök och badrum). Vädringslucka i fönster.

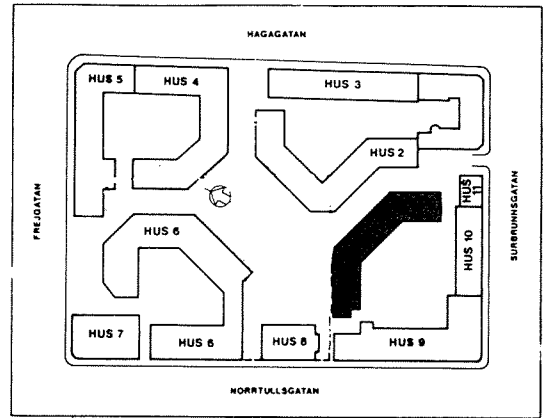
Värmesystemet utgörs av fjärrvärme och varmvattenradiatorer.

#### ÖVRIGA HÄNSYN

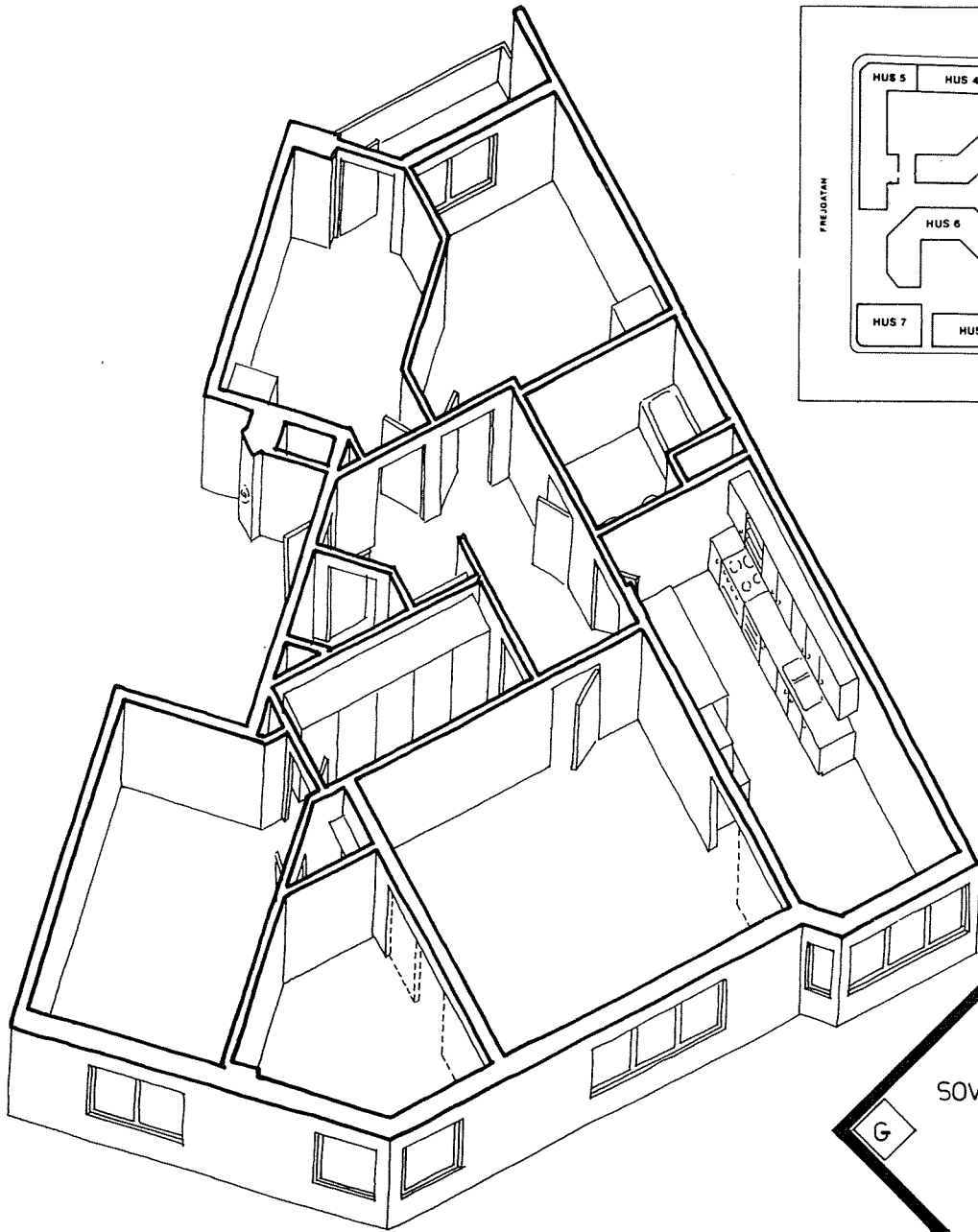
Entréer, övriga kommunikationsvägar och lägenheterna är handikappanpassade. För att främja barnsäkerheten i lägenheten är städskåp, medicinskåp, diskbänksskåp och knivlåda låsbara. Fönstren har barnsäkra fönsterhållare och balkongdörren har säkerhetskedja. Spisen är tipssäkrad och försedd med kastrullskydd, säkerhetsspärr på ugnsluckor samt extra luckglas. El-uttagen är petsäkra.

LÄGENHETSTYP: 5 rum och kök YTA: 100 m<sup>2</sup>

Var denna lägenhetstyp finns är markerat med svart på nedanstående bild.

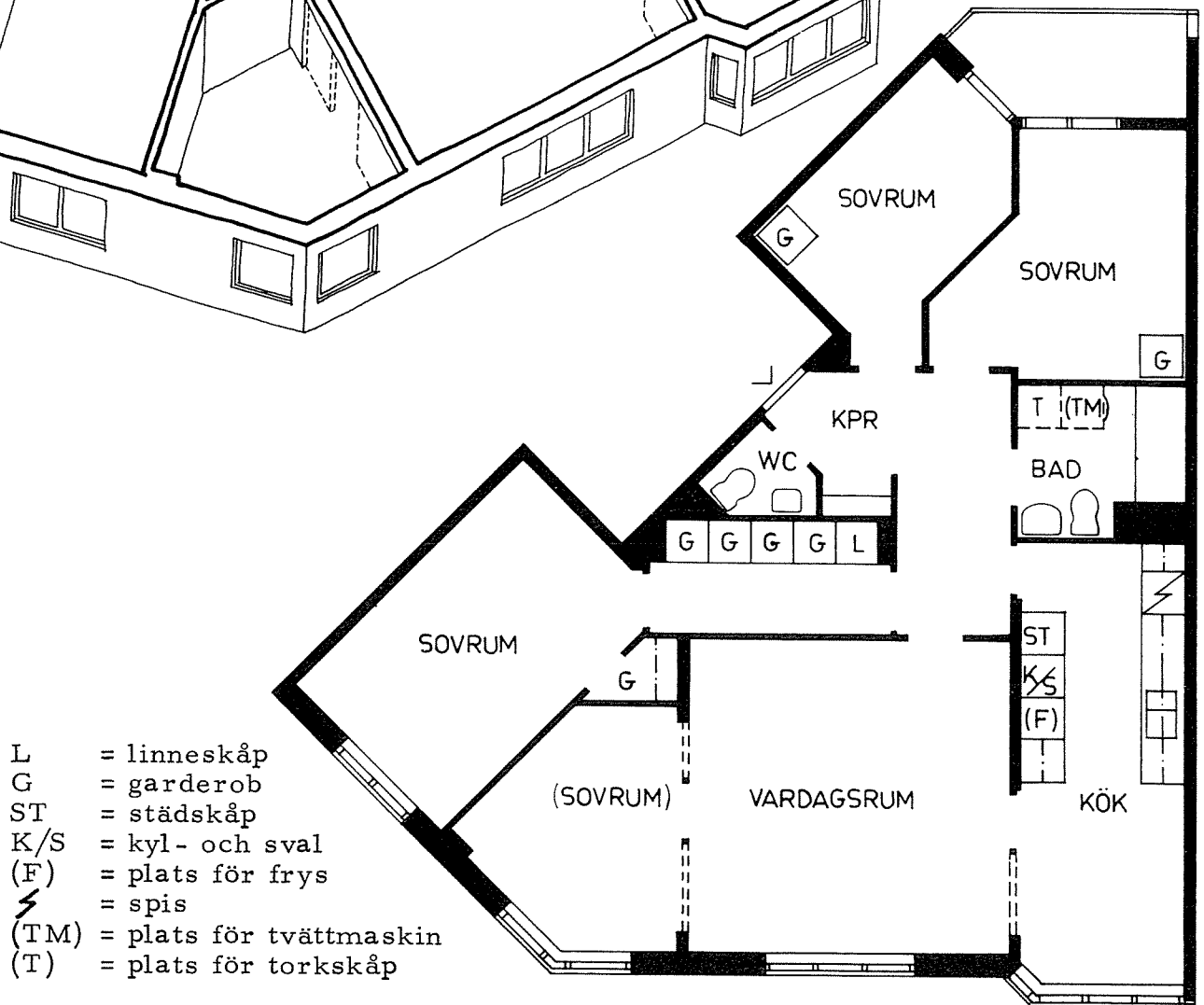


20



Skala 1:100

1 cm = 1 m



- L = linneskåp
- G = garderob
- ST = städsåp
- K/S = kyl- och sval
- (F) = plats för frys
- ⚡ = spis
- (TM) = plats för tvättmaskin
- (T) = plats för torkskåp

Lägenheten ägs och förvaltas av AB Svenska Bostäder.

LÄGENHETSTYPEN (belägen i sex-sjuvåningshus, nybyggnad)

Lägenhetsstorleken är 5 rum och kök. Kvadratmeterytan är 100. Förrådet till lägenheten finns i bottenplanet och inrymmer plats för cykel och barnvagn. Förrådet är på 10 kvm och innehåller hylla och klädstång.

Flyttbara väggar förekommer inte. Vägg mellan kök och vardagsrum resp. vardagsrum och sovrum kan monteras åt förstagångshyresgästen om denne så önskar.

#### KOSTNADER

Insats förekommer inte.

Månadshyra för 5 rum och kök: Kronor 1.809:- inkl. bränsle.

Siffrorna anger den genomsnittliga hyran. En mindre differens mellan hyrorna för olika lägenheter inom samma storlek kan förekomma, beroende på i vilket våningsplan lägenheten är belägen.

Kostnader för tvättstugan är inkluderade i hyran.

Extra obligatoriska avgifter förekommer ej.

Extra avgift tillkommer vid förhyrning av garageplats med kr 200:-/månad.

Garageplatserna finns i underjordiskt däck i kvarteret. Infart från Hagagatan.

#### UTFÖRANDE

Lägenheterna får olika färgsättningar, grönt, brunt, vitt samt gult.

Skåp- och lådfronter i kök, tapet i kök och hall samt målning bakom kapphylla får någon av de angivna färgerna. De olika färgsättningarna är fördelade på olika lägenhetsstorlekar, lägenhetstyper och hus. Hyresgästen kan alltså välja lägenhet med en bestämd färgsättning.

Köket har golv av plastmatta, matplatsen har golv av ekparkett, målade och tapetserade väggar och målat tak.

Sovrummet har golv av plastmatta, dock ej sovrum gränsande till vardagsrum som har ekparkett, tapetserade väggar och målat tak.

Vardagsrummet har golv av ekparkett, tapetserade väggar och målat tak.

Badrummet har golv av plastmatta, väggar av målad glasfiberväv och målat tak.

#### UTRUSTNING

Köksinredningen består av spis med 4 plattor och ugn. Stänkskydd över diskbänk av kakel.

Köket har spiskåpa med reglage för utsug och belysning. Över spiskåpan finns kryddhylla.

Kyl- och svalskåp på 335 liter inkl. 24 liters köldfack. I högskåp finns plats för frysskåp på 170 liter som kan erhållas mot hyrestillägg på 15:- /månad. Fäste för konservöppnare.

Hållare för hushållsrulle. Handdukshängare. Plats och uttag för diskmaskin i bänkskåp under diskbänk. 60 cm arbetsbänk och 40 cm avställningsyta av plastlaminat. Rostfri diskbänk på 240 cm. Sammanlagd väggskåpslängd 340 cm. Städskåp i köket.

Hygienutrustningen i badrum utgörs av toalett, tvättställ och badkar. Badrumsskåp med belysning, tvättkorg 55 liter, torkhiss, toalettpappershållare, handdukshängare, plats och uttag för tvättmaskin och torkskåp.

Separat toalettrum.

För förvaring av kläder och linne finns 7 st högskåp. Separat garderobsutrymme med hylla. Kapphyllans längd är 100 cm. Barnklädhängare.

#### KLIMAT

Bostadens kök och vardagsrum vetter mot gator och torg. Sovrum vetter i huvudsak mot gård. Balkongen har med några undantag soligt läge.

Ventilationssystemet utgörs av mekanisk ventilation (utsug i kök och badrum). Vädringslucka i fönster. Värmesystemet utgörs av fjärrvärme och varmvattenradiatorer.

#### ÖVRIGA HÄNSYN

Entréer, övriga kommunikationsvägar och lägenheterna är handikappanpassade. För att främja barnsäkerheten i lägenheten är städskåp, medicinskåp, diskbänksskåp och knivlåda låsbara. Fönstren har barnsäkra fönsterhållare och balkongdörren har säkerhetskedja. Spisen är tipssäkrad och försedd med kastrullskydd, säkerhetsspärr på ugnsluckor samt extra luckglas. El-uttagen är petsäkra.

## HISTORIK OCH KURIOSA OM HAMBURGER-BRYGGERIET

Hamburger-bryggeriet har funnits i kvarteret sedan 1875 då Franz Heiss, delägare i bryggeriet, köpte in två större tomter. Där uppfördes en lagerkällare, vilket var bryggeriets första byggnad. Först efter nio år utnyttjades tomterna till ytterligare byggnader och under några få år växte här fram ett stort och modernt bryggeri. Samtidigt byggdes disponentvillan med fasad mot Norrtullsgatan. Därefter inköptes ytterligare tomter i kvarteret där det uppfördes ett mindre bostadshus som innehöll bl a kontor, vagnshus samt stallbyggnad, vagnslider och verkstadsbyggnad. En jäskällare i två bottnar byggdes under gårdsplanen. År 1888 stod bryggeriet färdigt och tillverkningen kunde sättas igång. Hamburger-bryggeriet gick 1889 upp i AB Stockholms Bryggerier som 1903 utökade med att köpa upp ytterligare tomter.

Ännu vid mitten av 1800-talet försiggick tappningen av det färdiga lagrade ölet på det gamla sättet, d v s för hand genom en kran i lagerfatet där buteljerna fylldes, en i taget. Inte förrän 1886 konstruerades en butelj tappningsmaskin som samtidigt kunde fylla sex flaskor och skötas av en enda person. Även sköljning och rengöring av buteljerna sköttes helt för hand. Det skedde i stora vattenhoar av trä och som inre reningsmedel användes hagel.

Många kvinnor var sysselsatta med rengöring, påfyllning, korkning och etikettering av buteljerna. De var huvudsakligen dalkullor som hade gott rykte om sig att vara starka och uthålliga arbetsmänniskor. I kvarteret fanns ett speciellt hus som kallades dalkullehuset (bostadshus som idag är bevarat). Dalkullornas arbete har skildrats genom målningar av Anders Zorn.

Det öl som tillverkades var till största delen pilsner, lageröl samt lager- och iskällaredricka. Distributionen sköttes med hjälp av häst och vagn. År 1903 inköpte Hamburger-bryggeriet sin första lastbil, troligen den första bryggarbilen i Stockholm. Detta betraktades som ett experiment för att kunna utreda automobilens användbarhet för bryggeriet. Det dröjde där- efter åtskilliga år innan bryggeriets ledning ansåg sig kunna anskaffa flera bilar. Just under denna tid ökade bryggeriets hästantal starkt.

Efter 1910 följde den ena nybyggnaden och moderniseringen efter den andra, de mest genomgripande 1915, 1919 och 1929. År 1964 fusionerades AB Stockholms Bryggerier och Pripp Bryggerier AB. Tillverkningen fortsatte i Pripp-bryggeriernas namn fram till 1970 då den upphörde. 1974 köpte Stockholms kommun in marken främst för att få tillgång till centralt belägen mark för bostadsbebyggelse.

Därvid har en del äldre byggnader rivits för att ge plats för nya bostadshus, gårdar och torg. Pannhuset, lagerbyggnad, verkstäder, skölj- och tappningsbyggnad, stall, smedja, vagnsskjul och bostadshus har rivits. Brygghuset, disponentvillan, dalkullehuset, det stora silohuset och bostadshus utmed Hagagatan och Surbrunnsgatan saneras och byggs om. Den gamla jäskällaren byggs om till garage.

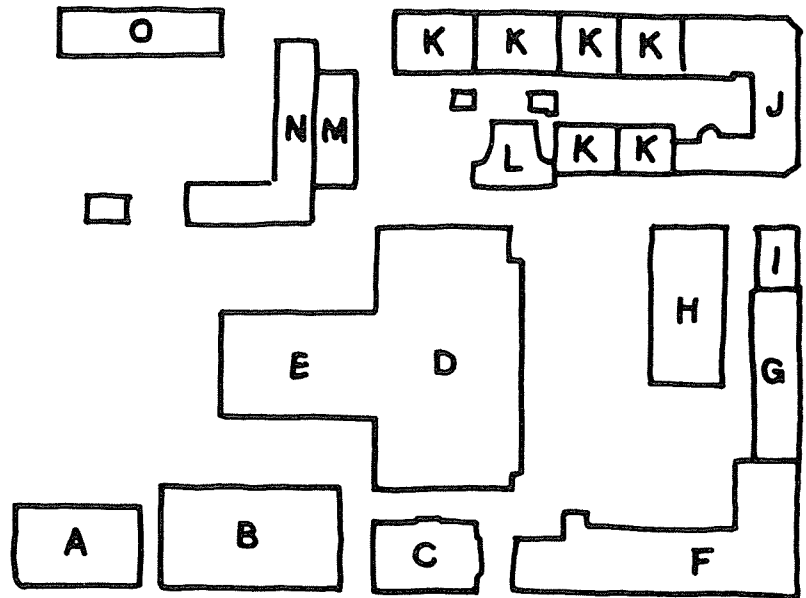
Kvarteret Riddarsporren är ett exempel på att det går att sanera varsamt. Att det är möjligt att bevara gamla kulturhistoriska byggnader, restaurera och modernisera i kombination med nyproduktion, som på ett naturligt sätt smälter in i den gamla miljön.

Teckningarna här intill visar dels den gamla bebyggelsen, dels vad som idag bevaras samt de nya bostadshusen.

(Uppgifterna här ovan om Hamburger-bryggeriet är hämtade ur en bok "Hamburger Bryggeriet" skriven av Samuel E. Bring och tryckt 1936. Boken har utlånats av AB Pripps Bryggerier i Bromma)

## DEN GAMLA BEBYGGELSEN

- A = brygghuset.
- B = pannhuset.
- C = disponentvillan, bostadshus och kontor.
- D = lagerbyggnad, verkstäder, jäskällare.
- E = skölj- och tappningsbyggnad.
- F = silo- och lagerbyggnad.
- G = bostads- och kontorshus.
- H = stall, foderrum och lider.
- I = dalkullehuset, bostadslogement.
- J = bostadshus i privat ägo.
- K = bostadshus.
- L = verkstäder.
- M = garagebyggnad.
- N = stall, smedja.
- O = vagnsskjul.



Norrtullsgatan

## DET NYA OMRÅDET

Husen 1, 2, 4 och 5 är nybyggda bostadshus med lägenheter från 2 till 5 rum och kök.

Hus 3 består av flera äldre bostadshus, upprustas och får annan lägenhetsindelning. Det streckade är privat.

Hus 6 nybyggt bostadshotell för pensionärer.

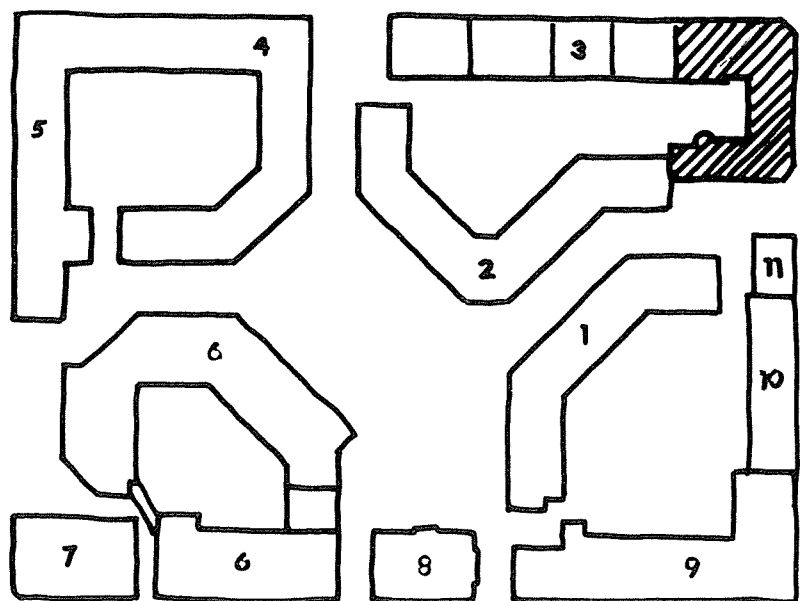
Hus 7, f d bryggshus, byggs om till kommunala träfflokaler med invändig förbindelse till bostadshotellet.

Hus 8, disponentvillan, restaureras.

Hus 9, f d silo. Här kommer vårdcentral, försäkringskassa och i de övre våningarna bostadslägenheter. Helt ombyggt.

Hus 10, äldre bostadshus där nödvändiga reparationer genomförs.

Hus 11, dalkullehuset, upprustas och ska innehålla förvaltningslokal och lägenheter.



Norrtullsgatan

